



Innovation  
that excites

# NISSAN QASHQAI





# NISSAN QASHQAI

**PLUS IRRÉSISTIBLE QUE JAMAIS**

**PIONNIER DES CROSSOVERS, QASHQAI** est de retour avec un design encore plus exaltant, des technologies et services connectés de dernière génération et un plaisir de conduite sublimé. Vivez l'expérience intense du Nissan QASHQAI, le Crossover de référence.





# UNE ÉVOLUTION SPECTACULAIRE

## UN DESIGN EXALTANT

**LES LUMIÈRES DE LA VILLE** se réfléchissent sur ses lignes aérodynamiques et épurées pour mieux les mettre en valeur. Sa silhouette fluide alliée à sa position de conduite surélevée, lui permettent de dominer la ville. Audace. Dynamisme. Le Crossover original signe un retour remarqué.

The image shows the interior of a car, specifically the front and rear seats. The seats are upholstered in black leather with visible stitching. The car has a sunroof. The interior is dimly lit, with some ambient lighting visible. The text is overlaid on the right side of the image.

# UN UNIVERS RAFFINÉ

**CONFORT ET ÉLÉGANCE DE L'HABITACLE**

**LE NISSAN QASHQAI** vous invite dans son univers raffiné et feutré.

Vous apprécierez sa sellerie cuir\* et ses sièges anti-fatigue ainsi que son éclairage d'ambiance inédit\*.


\* Selon version




**GARDEZ LE CONTRÔLE**

# UN TEMPS D'AVANCE


**GRÂCE À UNE POSITION DE CONDUITE SURÉLEVÉE**, dominez la route et gardez un œil sur toutes les commandes y compris sur l'écran couleur LCD-TFT 5". Appropriiez-vous ce poste de conduite intuitif et accessible.




**TÉLÉPHONE.** Visualisez vos appels sans jamais quitter la route des yeux.




**MUSIQUE.** Accédez aux informations détaillées sur vos morceaux et artistes préférés.




**NISSAN SAFETY SHIELD\*.** Roulez en toute sécurité et maintenez votre vigilance grâce aux alertes sonores et visuelles.




**PERSONNALISATION.** Personnalisez l'écran TFT5" selon vos préférences et sélectionnez la couleur de l'icône QASHQAI parmi 8 coloris disponibles.




**NAVIGATION\*.** Ne manquez plus un changement de direction grâce à un accès direct aux informations essentielles de guidage.



**ASSISTANCE DE DIRECTION.** Sélectionnez le mode Sport ou Normal pour ajuster la sensibilité de la direction.



**PRESSION DES PNEUS.** La pression des pneus s'affiche sur l'écran d'information. En cas de détection d'une perte de pression, un signal vous alerte.



**STATIONNEMENT\*.** Gareez-vous en toute simplicité grâce aux radars de recul avant et arrière et aux indications visuelles de l'écran TFT 5".

\*Disponible selon version

# NISSAN SAFETY SHIELD® ROULEZ EN TOUTE CONFIANCE

**LE NISSAN SAFETY SHIELD®\*\*  
DU NISSAN QASHQAI** veille  
sur vous à tout moment afin que  
votre trajet se déroule dans les  
meilleures conditions. Plusieurs  
systèmes de sécurité se conjuguent  
pour vous aider, entre autres, à  
surveiller les angles morts, éviter  
les collisions frontales ou encore  
empêcher des changements de  
trajectoires involontaires.



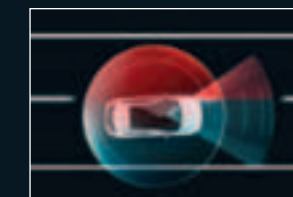
## FEUX DE ROUTE INTELLIGENTS

Passez automatiquement des feux de route aux feux de croisement lorsque la présence d'un autre véhicule est détectée.



## RECONNAISSANCE DES PANNEAUX DE SIGNALISATION

Ce système identifie les panneaux que vous rencontrez et vous tient informé des limitations de vitesse et autres restrictions en vigueur.



## ALERTE DE FRANCHISSEMENT DE LIGNE

En cas de changement de file sans activation des clignotants, le système vous alerte à l'aide de signaux visuels et sonores sur la nécessité de corriger votre trajectoire.



## FREINAGE D'URGENCE AUTONOME (AEB)

En cas de détection d'un risque de collision frontale, le Nissan QASHQAI émet un signal visuel et sonore. Sans réaction du conducteur, l'avertissement se fait plus insistant jusqu'au déclenchement du freinage d'urgence pour limiter l'impact.



## DÉTECTION DES OBJETS EN MOUVEMENT

Associée au système AVM-vision 360°, cette fonction vous alerte de la présence d'objets ou de personnes rentrant dans votre zone de manœuvre.



## SURVEILLANCE DES ANGLES MORTS

Ce système détecte les véhicules situés dans votre angle mort et vous alerte d'un éventuel danger à l'aide d'un témoin lumineux et d'un avertisseur sonore.



## DÉTECTION DE LA BAISSÉ DE VIGILANCE

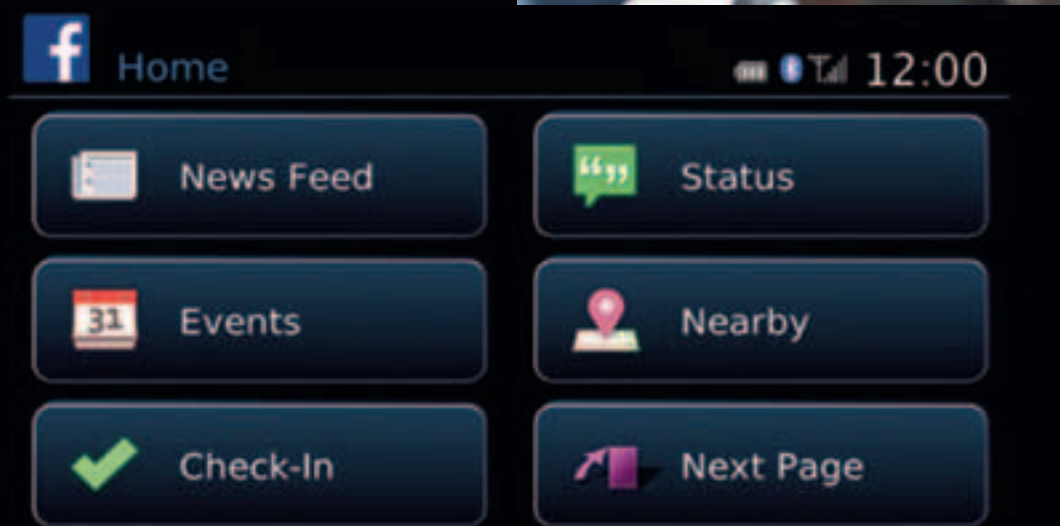
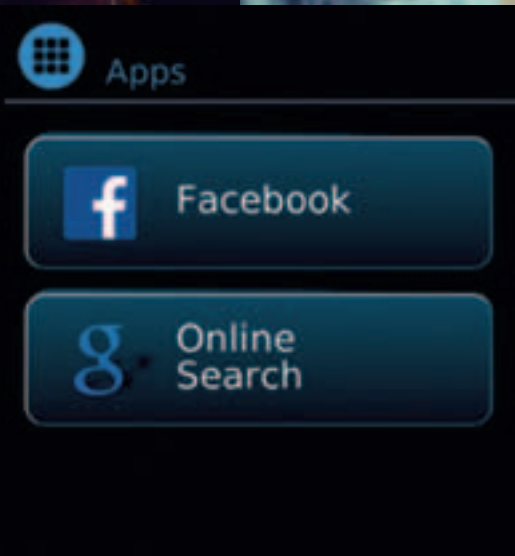
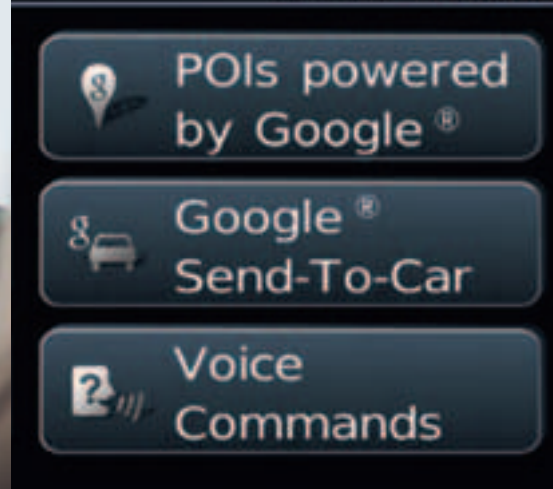
Afin de limiter les risques, le système évalue votre niveau de concentration en fonction de votre comportement et vous invite à prendre une pause en émettant un signal visuel et sonore.



## PROTECTION

### 6 AIRBAGS DE SÉRIE

En complément du Nissan Safety Shield®, QASHQAI est doté d'airbags frontaux, latéraux et rideaux.



NISSANCONNECT\*

# RESTEZ CONNECTÉ



**PROFITEZ PLEINEMENT DE VOTRE VOYAGE.** Le nouveau système NissanConnect regorge de fonctionnalités et se révèle très intuitif grâce à son écran tactile 7" haute-définition. Il combine à la perfection système audio, système de navigation et de communication et propose les dernières applications jusque là réservées à votre smartphone. Toute cette technologie prouve que le Nissan QASHQAI ne se contente pas de prendre la route, il la domine. Il l'explore. Avec lui, la ville est à vos pieds.

**APPLICATIONS.** Le nouveau système NissanConnect vous permet de rester connecté aux flux d'actualités de vos applications préférées.

**STREAMING BLUETOOTH®.** Ecoutez tous les morceaux enregistrés sur votre smartphone et profitez du streaming audio Bluetooth®.

**CONNEXION USB/IPOD.** Branchez votre iPod ou votre MP3 et accédez à votre bibliothèque musicale.

**NOUVEAU NISSANCONNECT.** Restez connecté en permanence grâce à ses nombreuses applications : Points d'intérêts Google™, Trafic, Stationnement, Musique, Réseaux Sociaux, Sports, Actualités.

\* Disponible selon version. Certaines applications pourraient être mises à disposition plus tardivement. L'abonnement au service NissanConnect est offert pour une durée de 2 ans. Les fonctionnalités et services présentés sont uniquement disponibles dans certains pays d'Europe et sur certains modèles Nissan. Ils sont susceptibles d'être fournis par des sociétés tierces indépendantes de Nissan et sont sujets à modification (y compris, sans s'y limiter, la suppression ou suspension par des tiers) sans préavis ni obligation de la part de Nissan et/ou de ses représentants. Certaines fonctions à distance requièrent un téléphone ou appareil compatible, non fourni avec le véhicule. Réseau cellulaire fourni par des opérateurs tiers, indépendants de Nissan. Accessibilité au réseau cellulaire variable en fonction de la localisation géographique. Frais de communication voix, d'itinérance et/ou de transmission de données susceptibles d'être facturés. Nissan décline toute responsabilité pour tout remplacement ou toute mise à niveau de matériel et tous frais associés éventuellement facturés pour garantir la continuité de fonctionnement suite à une modification de service.

# SE GARER DEVIENT UN JEU D'ENFANT

**DOTÉ DE 4 CAMÉRAS**, le système AVM (Around View Monitor) offre une vue panoramique autour de votre QASHQAI et vous permet de manœuvrer en toute confiance. Choisissez une vue 360° pour afficher une vue aérienne de votre véhicule, puis sélectionnez un deuxième angle de vue afin de faciliter votre stationnement. Une fois que vous aurez essayé ce système, vous ne pourrez plus vous en passer !

## STATIONNEMENT INTELLIGENT <sup>(1)</sup>

**APPRÉCIEZ LES CRÉNEAUX.** L'aide au stationnement identifie les places adaptées à la taille de votre QASHQAI. Une fois l'emplacement validé, il vous propose de vous assister en contrôlant automatiquement le volant.



**RANGEMENT EN BATAILLE.** Le système AVM vous aide à trouver le meilleur emplacement dans les parkings. Laissez ensuite votre QASHQAI contrôler le volant et se garer avec précision.



## AVM-VISION 360° <sup>(2)</sup>



**ÉVITEZ LES RAYURES.** En marche avant ou en marche arrière, appuyez sur le bouton de la caméra pour désactiver la vue aérienne et obtenir une vue latérale et vérifier ainsi la proximité du trottoir lors de vos manœuvres.

(1) De série sur la finition TEKNA  
(2) Disponible selon version



**AUCUN ANGLE NE VOUS ÉCHAPPE.** En marche arrière, détectez ce qui se trouve juste derrière le véhicule et utilisez la vue aérienne pour vérifier la présence éventuelle d'obstacles.





**SYSTÈME CHASSIS CONTROL.**  
Les fonctions du CHASSIS CONTROL, Active Trace Control, Active Engine Brake et Active Ride Control, s'affichent sur votre écran lorsqu'elles sont activées.



**ACTIVE TRACE CONTROL (CONTRÔLE ACTIF DE TRAJECTOIRE)**  
Le système améliore la tenue de route dans les virages en exerçant un léger freinage sur les roues intérieures.

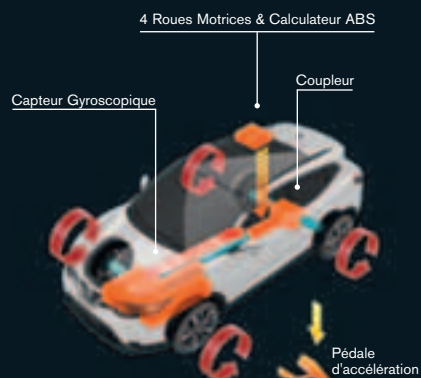


**ACTIVE ENGINE BRAKE (FREIN MOTEUR ACTIF),** disponible sur transmission Xtronic, vous permet une conduite plus souple dans les virages et une meilleure gestion des phases de décélération, ce qui rend votre expérience de conduite plus directe et agréable.



**ACTIVE RIDE CONTROL (CONTRÔLE ACTIF D'ASSIETTE),** permet un comportement routier plus souple. En complément du système d'amortissement, il contrôle et atténue les mouvements de caisse liés aux imperfections de la route.

**ALL MODE 4X4-i®:** Cette transmission utilise des capteurs électroniques qui contrôlent le patinage des roues pour répartir automatiquement le couple jusqu'à 50% sur les roues arrière. Couplé à l'ESP (Contrôle électronique de la trajectoire), le système peut contrôler chaque roue de manière indépendante.



## SYSTÈME CHASSIS CONTROL

# DYNAMISME SOUS CONTRÔLE

**RESTEZ CONFIANT** et appuyez-vous sur le système de contrôle intuitif de châssis du QASHQAI. Ce système permet une conduite réactive et stimulante.





## MOTORISATIONS

# AUCUN COMPROMIS

### CHOISISSEZ LA VERSION QUI VOUS

**CONVIENT :** motorisation Diesel ou essence, 2 roues ou 4 roues motrices, transmission manuelle ou XTronic. La technologie Pure Drive Nissan ne fait aucun compromis en alliant plaisir de conduite et faibles consommations de carburant et émissions de CO<sub>2</sub>. Tous les moteurs sont dotés de la fonction Stop/Start System qui permet d'économiser encore plus d'énergie. Avec seulement 99 g sur le moteur dCi 110, QASHQAI affiche l'un des plus bas niveaux d'émissions de CO<sub>2</sub> du segment des Crossovers.

ESSENCE	PUISSANCE	TRANSMISSION	BOITES
DIG-T 115	115 ch	2 roues motrices	Manuelle 6 vitesses
DIG-T 115 Xtronic	115 ch	2 roues motrices	Automatique à variation continue
DIG-T 163	163 ch	2 roues motrices	Manuelle 6 vitesses

DIESEL	PUISSANCE	TRANSMISSION	BOITES
dCi 110	110 ch	2 roues motrices	Manuelle 6 vitesses
dCi 130	130 ch	2 roues motrices	Manuelle 6 vitesses
dCi 130 Xtronic	130 ch	2 roues motrices	Automatique à variation continue
dCi 130 ALL MODE 4x4-i	130 ch	4 roues motrices	Manuelle 6 vitesses

### TRANSMISSION XTRONIC.

La boîte de vitesse automatique à variation continue XTronic améliore le plaisir de conduite en offrant une meilleure accélération et une meilleure réactivité.



**MODULARITÉ**

# ORGANISEZ VOTRE ESPACE

**PLANCHER PLAT.** En rabattant les sièges arrière, bénéficiez d'un plancher plat haute résistance et d'un rangement sous-plancher, discret et sécurisé.

**MODULEZ À VOLONTÉ.** Facilitez votre chargement grâce à une solution innovante et ingénieuse et compartimentez votre coffre à l'aide des 16 combinaisons de rangement disponibles\*.

**L'ESSENTIEL À PORTÉE DE MAIN.** Accédez facilement à tous vos effets personnels : la nouvelle configuration de l'espace de rangement central est à la fois pratique et astucieuse.



\* Disponible selon version

## ACCESSOIRES

# DISTINGUEZ-VOUS

1. Coques de rétroviseurs chromées
2. Baguette de finition avant chromée
3. Jantes 19" Gris Squalo Diamond Cut
4. Baguettes latérales chromées



Tapis de coffre



Barres de toit transversales pour rails de toit



Organiseur de coffre arrière



Finition chromée de vitre arrière, baguette de coffre chromée



Attelage amovible + faisceau (disponible en 7 et 13 broches)



Tapis de sol textile standard



## COULEURS



BLANC LUNAIRE – M – **QAB**



BLANC ARCTIQUE – O – **326**



GRIS SQUALE – M – **KAD**



ROUGE TOSCANE - O - **Z10**



ROUGE MAGNÉTIQUE – M – **NAJ**



NOIR MÉTALLISÉ – M – **Z11**



GRIS PERLE – M – **KY0**



CASSIS – M – **GAB**



BLEU INDIGO – M – **RBN**



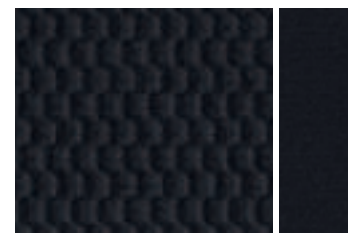
BRONZE ULTIME – M – **CAP**

M: Métallisé<sup>(1)</sup> O: Opaque

(1) En option

## SELLERIES ET JANTES

### VISIA



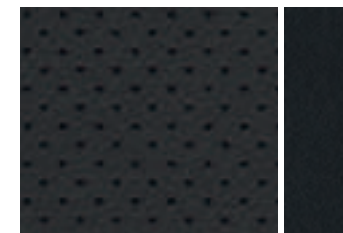
TISSU GRAPHITE

### ACENTA ET CONNECT EDITION



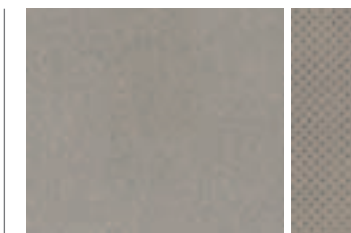
TISSU GRAPHITE

### TEKNA



CUIR NOIR <sup>(1)</sup>

### TEKNA (OPTION)



ALCANTARA/CUIR GRIS GALET <sup>(2)</sup>  
AVEC CIEL DE TOIT NOIR

### VISIA



JANTES ACIER 16"  
AVEC ENJOLIVEUR

### ACENTA



JANTES ALLIAGE 17"

### CONNECT EDITION



JANTES ALLIAGE 18"

### TEKNA



JANTES ALLIAGE 19"

## DIMENSIONS

A : Longueur hors tout : 4380mm

B : Empattement : 2646 mm

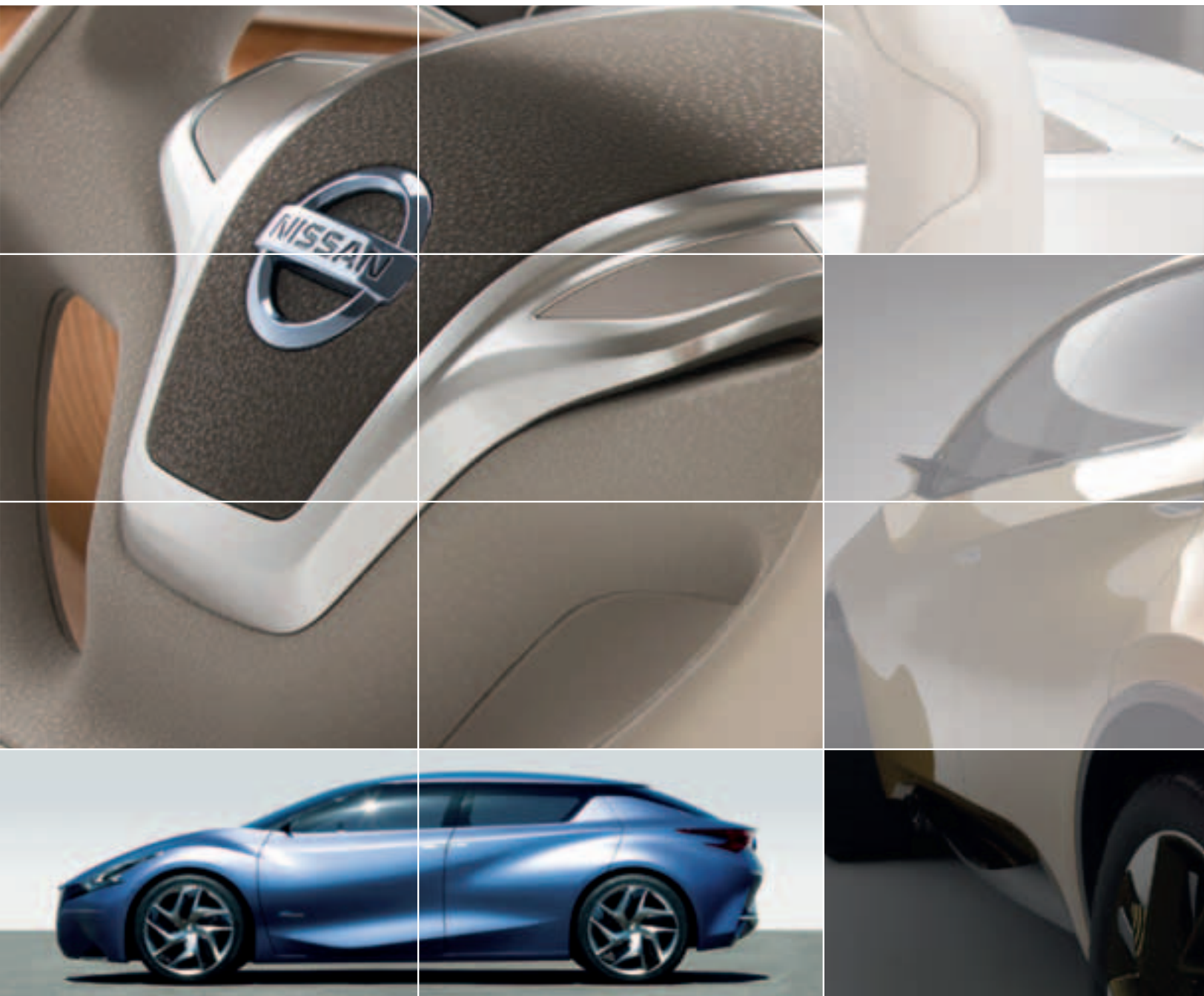
C : Largeur hors tout : 1806 mm

D : Hauteur hors tout : 1590mm/ 1595 mm  
(All Mode 4x4-i<sup>®</sup>)



(1) Excepté place centrale de la banquette arrière.

(2) Flancs d'assise et de dossier en cuir et centre d'assise et de dossier en Alcantara, excepté place centrale banquette arrière. Disponible à partir de mars 2014



**C'EST GRÂCE À VOUS QUE  
CHEZ NISSAN, NOUS DONNONS  
LE MEILLEUR DE NOUS-MÊMES.**

Vous stimulez notre imagination. Vous attisez notre ingéniosité. Vous nous incitez à bousculer les traditions pour innover. Et chez Nissan, l'innovation ne se limite pas à superposer des idées ou à les adapter : elle nous pousse à sortir des sentiers battus, à nous réinventer en permanence. Elle nous fait développer des solutions originales afin de répondre à toutes vos attentes, les plus imprévues comme les plus pragmatiques. Car chez Nissan, nous concevons des automobiles, des accessoires et des services qui sortent de l'ordinaire, qui rendent enthousiasmant ce qui est pratique et inversement. Tout cela, pour que vous ayez chaque jour plus de plaisir à conduire.

**NISSAN  
PACK RÉVISIONS**

**Avec le Pack Révisions, entretenez votre véhicule tout en maîtrisant votre budget !**

Le Pack Révisions <sup>(2)</sup> est un produit qui comprend la prise en charge des opérations d'entretien périodique telles que préconisées dans le carnet d'entretien de votre véhicule Nissan (pièces et main d'oeuvre comprises, hors pièces d'usure et pneumatiques).

**Le Pack Révisions Nissan, c'est :**

- 3 durées disponibles : 3, 4 et 5 ans
- La prise en charge de vos opérations d'entretien
- L'assurance d'un entretien conforme aux préconisations du constructeur
- Un contrat cessible lors de la revente de votre véhicule

Le Pack Révisions est disponible pour les véhicules Nissan neufs ainsi que les véhicules Nissan d'occasion (jusqu'au 11ème mois maximum du véhicule).

(2) Pour plus de renseignements, se référer aux Conditions Générales de Vente du Pack Révisions Nissan.



**NISSAN  
QASHQAI  
VOUS OFFRE :  
UNE GARANTIE CONSTRUCTEUR DE  
3 ANS / 100 000 KM<sup>(1)</sup>**

**ET VOUS RECOMMANDE :**  
Un entretien annuel ou tous les  
30 000 km<sup>(1)</sup> pour les motorisations  
diesel  
Un entretien annuel ou tous les  
20 000 km<sup>(1)</sup> pour les motorisations  
essence

(1) au 1er des 2 termes échus.

**NISSAN 5★  
EXTENSION DE GARANTIE**

**Avec l'Extension de Garantie Nissan 5\*,  
prolongez votre sérénité !**

L'Extension de Garantie Nissan vous permet d'assurer la fiabilité de votre véhicule au-delà de la période de Garantie Constructeur de 3 ans (limitée à 100 000 km).

Bénéficiez également gratuitement de l'assistance Nissan 24h/24 et 7j/7 <sup>(3)</sup> !

**L'Extension de Garantie Nissan 5\*,  
c'est :**

- 3 durées disponibles : 1, 2 ou 3 ans
- Réparation ou remplacement des pièces mécaniques et électriques du véhicule, main d'oeuvre comprise (hors pièces d'usure)<sup>(4)</sup>
- Aucune avance de frais
- Un contrat cessible lors de la revente de votre véhicule
- Nissan Assistance 24h/24, 7j/7

L'Extension de Garantie Nissan 5\* est disponible pour les véhicules Nissan neufs ainsi que les véhicules Nissan d'occasion (jusqu'au 35ème mois maximum du véhicule).

(3) Assistance disponible dans toute l'Union européenne. Réparation assurée sur place, ou le cas échéant, remorquage de votre véhicule dans le réseau agréé Nissan.

(4) Pour plus d'informations, se reporter au carnet de garantie de votre véhicule et aux conditions générales de l'Extension de Garantie Nissan 5\*.

Visitez notre site internet: [www.nissan.fr/qashqai](http://www.nissan.fr/qashqai)

Suivez toute l'actualité du Nissan QASHQAI :



Tous les efforts ont été réalisés afin d'assurer que le contenu de la présente publication soit correct au moment de l'impression (avril 2015). Cette brochure a été réalisée sur base des véhicules prototypes exposés aux salons de l'automobile. En accord avec la politique de l'entreprise, à savoir l'amélioration continue de ses produits, Nissan International se réserve le droit de modifier à tout moment les spécifications et les véhicules décrits et représentés dans cette publication. Les concessionnaires Nissan seront informés de ces modifications aussi rapidement que possible. Veuillez vous adresser à votre concessionnaire Nissan local pour obtenir les informations les plus récentes. En raison des limitations des procédés d'impressions utilisés, les couleurs apparaissant dans cette brochure pourraient quelque peu différer des couleurs réelles des teintes extérieures et des finitions des matériaux utilisés à l'intérieur. Tous droits réservés. La reproduction partielle ou totale de cette brochure sans autorisation écrite préalable de la part de Nissan International est interdite.

Cette brochure est imprimée sur du papier sans chlore- QASHQAI GEA 04/2015- REF MEQA0215 F - Imprimée en UE.  
Création NEW BBDO, France - Tel. : +33 1 40 62 37 37 et produit par eg+ worldwide, France - Tél. : +33 1 49 09 25 35

Votre concessionnaire:



Innovation  
that excites

# NISSAN QASHQAI

JUILLET 2015



LA GAMME	VISIA	ACENTA	CONNECT EDITION	TEKNA
QASHQAI	DIG-T 115	●	●	●
	DIG-T 115 Xtronic	-	●	●
	DIG-T 163	-	●	●
	dCi 110	●	●	●
	dCi 130	-	●	●
	dCi 130 Xtronic	-	●	●
QASHQAI ALL-MODE 4x4-i	dCi 130	-	●	●

ÉQUIPEMENTS ET CARACTÉRISTIQUES TECHNIQUES



## VISIA

### ■ SÉCURITÉ

- ABS / EBD / NBAS
- ESP
- Airbags frontaux, latéraux avant et rideaux
- Système de contrôle de la pression des pneus (TPMS)
- Régulateur/Limiteur de vitesse

### ■ CONFORT

- Fermeture et ouverture centralisées des portes à distance
- Système "Chassis Control"
- Écran TFT couleur HD 5"
- Climatisation manuelle
- Frein à main électrique
- Aide au démarrage en côte
- Banquette arrière rabattable 60/40
- Rétroviseurs extérieurs électriques et dégivrants

### ■ VISIBILITÉ

- Feux diurnes LED avec signature lumineuse

### ■ STYLE

- Contour des vitres latérales chromé
- Jantes acier 16" avec enjoliveurs

### ■ TECHNOLOGIE

- Système audio CD, connexion USB, 4 haut-parleurs
- Système mains libres Bluetooth®

### ■ OPTION

- Nissan Safety Shield

## ACENTA

### Équipements VISIA plus

### ■ SÉCURITÉ

- Radars de stationnement avant et arrière

### ■ CONFORT

- Climatisation automatique bi-zone
- Sièges avant avec réglage lombaire
- Éclairage d'ambiance intérieur
- Pommeau de levier de vitesses et volant gainés cuir
- Accoudoir arrière avec porte-gobelets
- Plancher de coffre modulable
- Rétroviseurs extérieurs rabattables électriquement

### ■ VISIBILITÉ

- Feux antibrouillard avant avec cerclages chromés
- Allumage automatique des phares
- Essuie-glaces avant à déclenchement automatique

### ■ STYLE

- Jantes alliage 17"

### ■ TECHNOLOGIE

- Système audio CD, connexion USB, 6 haut-parleurs

### ■ OPTION

- Nissan Safety Shield

## CONNECT EDITION

### Équipements ACENTA plus

### ■ SÉCURITÉ

- NISSAN SAFETY SHIELD
  - Système de freinage d'urgence autonome (AEB)
  - Système d'alerte de franchissement de ligne
  - Système de reconnaissance des panneaux de signalisation
  - Feux de route intelligents

### ■ CONFORT

- Système d'ouverture et de démarrage sans clé "Intelligent Key"
- Rétroviseur intérieur électrochromatique
- Rétroviseurs extérieurs rabattables automatiquement

### ■ STYLE

- Vitres latérales arrière et vitre de hayon surteintées
- Jantes alliage 18"

### ■ TECHNOLOGIE

- Nouveau NissanConnect
  - Système de navigation multimédia avec écran tactile couleur de 7"
- Nissan AVM - Vision 360°

### ■ OPTION

- Pack Design :
  - Toit panoramique en verre
  - Barres de toit longitudinales couleur argent

## TEKNA

### Équipements CONNECT EDITION plus

### ■ SÉCURITÉ

- NISSAN SAFETY SHIELD PLUS
  - Surveillance des angles morts
  - Détection des objets en mouvement
  - Détection de la baisse de vigilance

### ■ CONFORT

- Pare-brise chauffant
- Sellerie Cuir\*
- Sièges avant chauffants
- Siège conducteur réglable électriquement

### ■ VISIBILITÉ

- Phares Bi-LED

### ■ STYLE

- Jantes alliage 19"
- Barres de toit longitudinales couleur argent

### ■ TECHNOLOGIE

- Système d'aide au stationnement intelligent (IPA)

### ■ OPTION

- Jantes alliage 17"
- Toit panoramique en verre

# NISSAN QASHQAI

## ÉQUIPEMENTS

	VISIA	ACENTA	CONNECT EDITION	TEKNA
<b>■ SÉCURITÉ</b>				
• ABS (Système antiblocage des freins)	●	●	●	●
• EBD (Répartiteur électronique de freinage)	●	●	●	●
• ESP (Contrôle électronique de trajectoire)	●	●	●	●
• NBAS (Amplificateur de freinage d'urgence)	●	●	●	●
• Airbags frontaux, latéraux AV et rideaux	●	●	●	●
• Airbag passager déconnectable	●	●	●	●
• Ceintures de sécurité avant 3 points avec prétensionneur et limiteur d'effort	●	●	●	●
• Ceintures de sécurité arrière 3 points à enrouleur	●	●	●	●
• Points d'ancrage de siège enfant ISOFIX à l'arrière (x 2)	●	●	●	●
• Régulateur/limiteur de vitesse avec commandes au volant	●	●	●	●
• Kit de réparation pneumatique	●	●	●	●
• Roue de secours temporaire	-	-	-	-
• Système de contrôle de la pression des pneus (TPMS)	●	●	●	●
• Système anti-démarrage	●	●	●	●
• Système de sécurité avancée - Nissan Safety Shield - Freinage d'urgence autonome (AEB) (Radar anti-collision et de freinage, il avertit par des signaux sonores et visuels en cas de risque de collision, et opère un freinage en cas de non-réaction du conducteur) - Feux de route intelligents (non disponible sur Visia) - Alerte de franchissement de ligne - Système de reconnaissance des panneaux de signalisation	○	○	●	●
• Système de sécurité avancée - Nissan Safety Shield Plus - Surveillance des angles morts - Détection des objets en mouvement - Système d'alerte de perte de vigilance	-	-	-	●
<b>■ STYLE</b>				
<b>Extérieur</b>				
• Barres de toit longitudinales couleur argent	-	-	-	●
• Contour des vitres latérales chromé	●	●	●	●
• Jantes acier 16" avec enjoliveurs	●	-	-	-
• Jantes alliage 17"	-	●	-	○
• Jantes alliage 18"	-	-	●	-
• Jantes alliage 19"	-	-	-	●
• Feux diurnes à LED avec signature lumineuse	●	●	●	●
• Peinture métallisée	○	○	○	○
• Poignées de porte couleur carrosserie	●	●	●	●
• Protection de bas de caisse noire	●	●	●	●
• Toit panoramique en verre	-	-	-	○
• Vitres latérales arrière et vitre de hayon surteintées	-	-	●	●
• Pack Design : - Toit panoramique en verre - Barres de toit longitudinales couleur argent	-	-	○	-
<b>Intérieur</b>				
• Éclairage d'ambiance intérieur	-	●	●	●
• Sellerie Tissu Graphite	●	●	●	-
• Sellerie Cuir Noir <sup>(1)</sup>	-	-	-	●
• Sellerie Cuir/Alcantara Gris Galet <sup>(2)</sup> avec ciel de toit noir	-	-	-	○
<b>■ CONFORT</b>				
<b>Conduite</b>				
• Aide au démarrage en côte	●	●	●	●
• Direction assistée électrique ajustable (mode Sport ou Normal)	●	●	●	●
• Frein à main électrique	●	●	●	●
• Radars de stationnement avant et arrière	P	●	●	●
• Système de stationnement intelligent (IPA) (Système d'assistance pour les stationnements en créneau et en bataille : Associé au Nissan AVM - Vision 360° afin d'identifier une place adaptée au véhicule, le système gère la direction du véhicule et le conducteur n'a plus qu'à suivre les instructions sur l'écran du NissanConnect)	-	-	-	●

# NISSAN QASHQAI

## ÉQUIPEMENTS

	VISIA	ACENTA	CONNECT EDITION	TEKNA
<b>■ CONFORT (suite)</b>				
<b>Conduite (suite)</b>				
• Rétroviseurs extérieurs électriques et dégivrants	●	●	●	●
• Rétroviseurs extérieurs rabattables électriquement	-	●	●	●
• Rétroviseurs extérieurs rabattables automatiquement	-	-	●	●
• Siège avant anti-fatigue	●	●	●	●
• Sièges avant chauffants	-	-	-	●
• Siège conducteur avec réglage en hauteur	●	●	●	●
• Siège passager avec réglage en hauteur	-	●	●	●
• Sièges avant avec réglage lombaire	-	●	●	●
• Siège conducteur réglable électriquement	-	-	-	●
• Volant et levier de vitesses gainés cuir	-	●	●	●
• Volant réglable en hauteur et profondeur	●	●	●	●
• Système "Chassis Control" - Active Trace Control (Contrôle actif de trajectoire) - Active Ride Control (Contrôle actif d'assiette) - Active Engine Brake (Frein moteur actif) sur transmission Xtronic	●	●	●	●
<b>Vie à bord</b>				
• Climatisation manuelle	●	-	-	-
• Climatisation automatique bi-zone	-	●	●	●
• Fermeture et ouverture centralisées des portes à distance	●	●	●	●
• Pare-brise chauffant	-	-	-	●
• Pare-soleil côté conducteur et passager avec miroir de courtoisie	●	●	●	-
• Pare-soleil côté conducteur et passager avec miroir de courtoisie éclairé	-	-	-	●
• Rétroviseur intérieur électrochromatique	P	P	●	●
• Vitres électriques à l'avant (avec mode impulsionnel côté conducteur)	●	●	●	●
• Vitres électriques à l'arrière	●	●	●	●
<b>Rangements</b>				
• Banquette arrière rabattable 60/40	●	●	●	●
• Plancher de coffre modulable	-	●	●	●
<b>■ VISIBILITÉ</b>				
• Allumage automatique des phares	-	●	●	●
• Essuie-glaces avant à déclenchement automatique	-	●	●	●
• Feux antibrouillard avant avec cerclages chromés	-	●	●	●
• Phares Halogène	●	●	●	-
• Phares Bi-LED	-	-	-	●
<b>■ TECHNOLOGIE</b>				
<b>NissanConnect</b>				
• Système de navigation avec fonction Info Trafic, cartographie Europe 3D, indicateur d'éco conduite et écran tactile couleur de 7" - Services connectés* : Google™ POI et Send-To-Car (points d'intérêts et planificateur de trajet à distance) - Caméra de recul	-	-	●	●
<b>Nissan AVM - Vision 360°</b>				
• Système d'aide au stationnement Associé au système NissanConnect, il facilite les manœuvres de stationnement en vous offrant une vision 360° - Caméra arrière avec repères de gabarit - Caméra avant - Caméras latérales situées dans les rétroviseurs extérieurs	-	-	●	●
• Système d'ouverture et de démarrage sans clé "Intelligent key"	-	-	●	●
• Système mains libres Bluetooth® avec commandes au volant	●	●	●	●
• Système audio RDS CD avec commandes au volant, 4 HP et connexion USB	●	-	-	-
• Système audio RDS CD avec commandes au volant, 6 HP et connexion USB	-	●	●	●
• Écran TFT couleur HD 5"	●	●	●	●

● Série ○ Option - Non disponible P Équipement inclus avec le "Nissan Safety Shield"

(1) Assise et dossier, excepté place centrale de la banquette arrière.

(2) Flancs d'assise et de dossier en cuir et centre d'assise et de dossier en Alcantara, excepté la place centrale banquette arrière.

\*L'abonnement aux services connectés est offert pour une durée de 2 ans. Les fonctionnalités et services présentés sont uniquement disponibles dans certains pays d'Europe et sur certains modèles Nissan. Ils sont susceptibles d'être fournis par des sociétés tierces indépendantes de Nissan et sont sujets à modification (y compris, sans s'y limiter, la suppression ou suspension par des tiers) sans préavis ni obligation de la part de Nissan et/ou de ses représentants. Certaines fonctions à distance requièrent un téléphone ou appareil compatible, non fourni avec le véhicule. Réseau cellulaire fourni par des opérateurs tiers, indépendants de Nissan. Accessibilité au réseau cellulaire variable en fonction de la localisation géographique. Frais de communication voix, d'itinérance et/ou de transmission de données susceptibles d'être facturés. Nissan décline toute responsabilité pour tout remplacement ou toute mise à niveau de matériel et tous frais associés éventuellement facturés pour garantir la continuité de fonctionnement suite à une modification de service.

## FICHE TECHNIQUE

		ESSENCE			DIESEL			
		QASHQAI			QASHQAI			QASHQAI ALL-MODE 4x4-i
		DIG-T 115	DIG-T 115 Xtronic	DIG-T 163	dCi 110	dCi 130	dCi 130 Xtronic	dCi 130
<b>■ MODÈLE</b>								
• Carrosserie		5 portes - 5 places assises						
<b>■ MOTORISATION</b>								
• Bloc Moteur		Aluminium - 4 cylindres en ligne			Fonte - 4 cylindres en ligne			
• Soupapes par cylindre		4			2	4	4	4
• Distribution		Double arbre à cames en tête entraîné par chaîne			Simple arbre à cames en tête entraîné par courroie	Double arbre à cames en tête entraîné par chaîne	Double arbre à cames en tête entraîné par chaîne	Double arbre à cames en tête entraîné par chaîne
• Cylindrée	cm <sup>3</sup>	1 197		1 618	1 461	1 598	1 598	1 598
• Alésage x Course	mm	72,2 x 73,1		79,7 x 81,1	76 x 80,5	80 x 79,5	80 x 79,5	80 x 79,5
• Puissance maximale <sup>(1)</sup>	kW (ch) / tr/min	85 (115) / 4 500	85 (115) / 5 200	120 (163) / 5 600	81 (110) / 4 000	96 (130) / 4 000	96 (130) / 4 000	96 (130) / 4 000
• Couple maximal <sup>(1)</sup>	Nm / tr/min	190 / 2 000	165 / 1 750	240 / 2 000-4 000	260 / 1 750-2 500	320 / 1 750	320 / 1 750	320 / 1 750
• Taux de compression		10.1:1		10.5:1	15.4:1	15.4:1	15.4:1	15.4:1
• Alimentation		Injection électronique multipoint			Injection directe par rampe commune			
• Classe environnementale					Euro 6			
• Système Stop / Start					Oui			
<b>■ PUISSANCE ADMINISTRATIVE</b>								
• Nombre de chevaux fiscaux	CV	6		9	5	7	7	7
<b>■ TRANSMISSION</b>								
• Boîte de vitesses		Manuelle (6 rapports)	Variation continue - Xtronic (7 rapports en mode séquentiel)	Manuelle (6 rapports)	Manuelle (6 rapports)	Manuelle (6 rapports)	Variation continue - Xtronic (7 rapports en mode séquentiel)	Manuelle (6 rapports)
• Roues motrices		2 (avant)			2 (avant)			Avant et arrière par système ALL-MODE 4x4-i
<b>■ CHÂSSIS</b>								
• Suspensions avant / arrière		Type McPherson / Essieu semi-rigide		Type McPherson / Indépendante multibras	Type McPherson / Essieu semi-rigide			Type McPherson / Indépendante multibras
• Direction		Direction assistée électrique						
• Système de freinage		Disques ventilés à l'avant / Disques à l'arrière avec ABS/EBD/NBAS						
• Dimension des jantes		16x6.5J (sur Visia) / 17x7J (sur Acenta) / 18x7J (sur Connect Edition) / 19x7J (sur Tekna)						
• Dimension des pneumatiques		215/65/R16 (sur Visia) / 215/60/R17 (sur Acenta) / 215/55/R18 (sur Connect Edition) / 225/45/R19 (sur Tekna)						
<b>■ POIDS &amp; DIMENSIONS</b>								
• Poids en ordre de marche <sup>(2)</sup>	kg	1 350	1 360	1 390	1 385	1 440	1 480	1 535
• Poids total autorisé en charge (PTAC)	kg	1 860	1 880	1 885	1 910	1 960	2 005	2 030
• Poids total roulant autorisé (PTRA)	kg	3 060	2 880	3 385	3 260	3 760	3 405	3 830
• Poids max. sur essieu avant / arrière	kg	965 / 970	980 / 980	1 015 / 960	1 010 / 970	1 070 / 970	1 110 / 965	1 110 / 1005
• Poids tractable max. freiné / non freiné	kg	1 200 / 675	1 000 / 680	1 500 / 695	1 350 / 692	1 800 / 720	1 400 / 740	1 800 / 750
• Charge verticale max. sur l'attelage	kg	100						
• Longueur	mm	4 380						
• Largeur (hors rétroviseurs)	mm	1 806						
• Hauteur	mm	1 590						1 595
• Empattement	mm	2 646						
• Voies avant/arrière	mm	1 560 / 1 560						
• Diamètre de braquage entre trottoirs	m	10,72						
• Volume de coffre (VDA)	litres	430						
• Chargement max. (banquette rabattue)	litres	1 598						
• Capacité du réservoir	litres	55		65		55		65
<b>■ PERFORMANCES</b>								
• Vitesse max. (sur circuit)	km/h	185	173	200	182	190	183	190
• Accélération 0 - 100 km/h	s	10,6	12,9	8,9	11,9	9,9	11,1	10,5
<b>■ CONSUMMATIONS</b>								
• Cycle Urbain <sup>(3)</sup>	l/100 km	6,6 (jantes 16" et 17") 6,8 (jantes 18" et 19")	6,5 (jantes 17") 6,6 (jantes 18" et 19")	7,4 (jantes 17") 7,6 (jantes 18" et 19")	4,2 (jantes 16" et 17") 4,3 (jantes 18" et 19")	5,1 (jantes 17") 5,2 (jantes 18" et 19")	5,3 (jantes 17") 5,6 (jantes 18" et 19")	5,7 (jantes 17") 5,9 (jantes 18" et 19")
• Cycle extra-urbain <sup>(3)</sup>	l/100 km	5,1 (jantes 16" et 17") 5,2 (jantes 18" et 19")	5,2 (jantes 17") 5,4 (jantes 18" et 19")	4,8 (jantes 17") 5,0 (jantes 18" et 19")	3,6 (jantes 16" et 17") 3,9 (jantes 18" et 19")	4,1 (jantes 17") 4,3 (jantes 18" et 19")	4,4 (jantes 17") 4,6 (jantes 18" et 19")	4,5 (jantes 17") 4,7 (jantes 18" et 19")
• Cycle mixte <sup>(3)</sup>	l/100 km	5,6 (jantes 16" et 17") 5,8 (jantes 18" et 19")	5,6 (jantes 17") 5,8 (jantes 18" et 19")	5,8 (jantes 17") 6,0 (jantes 18" et 19")	3,8 (jantes 16" et 17") 4,0 (jantes 18" et 19")	4,4 (jantes 17") 4,6 (jantes 18" et 19")	4,7 (jantes 17") 4,9 (jantes 18" et 19")	4,9 (jantes 17") 5,1 (jantes 18" et 19")
• Émissions de CO <sub>2</sub>	g/km	129 (jantes 16" et 17") 133 (jantes 18" et 19")	129 (jantes 17") 133 (jantes 18" et 19")	134 (jantes 17") 138 (jantes 18" et 19")	99 (jantes 16" et 17") 103 (jantes 18" et 19")	116 (jantes 17") 120 (jantes 18" et 19")	122 (jantes 17") 128 (jantes 18" et 19")	129 (jantes 17") 133 (jantes 18" et 19")

(1) Conforme à la directive 1999/99/EC.

(2) Conformément à la directive européenne, la valeur indiquée tient compte d'un réservoir rempli à 90%, de 68 kg pour le conducteur, de 7 kg pour les bagages, du liquide de refroidissement, des lubrifiants, de la roue de secours et de l'outillage. Ce poids correspond à la version de base comportant l'équipement de série et augmente avec les équipements en option.

(3) Conforme à la directive 1999/94/CE. Les options, les conditions d'entretien, la technique de conduite, les conditions de route et la situation atmosphérique sont susceptibles de modifier les résultats officiels.

## NISSAN : UN RÉSEAU A VOTRE SERVICE

NISSAN est représentée en Europe à travers son réseau de plus de 4 000 concessionnaires, implantés dans 26 pays. Leur objectif commun ? Vous offrir le meilleur service. Pour cela, ils sont prêts à répondre à vos attentes, vous assureront un service après-vente de premier ordre, et vous permettront de profiter à tout instant de votre NISSAN. Nos Concessionnaires sont vos interlocuteurs privilégiés et vous accompagneront dans la découverte de l'univers NISSAN.

## GARANTIE

### • La garantie véhicule neuf 3 ans (limitée à 100 000 km)

Offerte à tout acheteur d'une Nissan neuve. Elle couvre sur l'Europe entière<sup>(1)</sup> toutes les pièces et tous les éléments d'origine NISSAN sans supplément de prix.

### • La garantie peinture 3 ans, kilométrage illimité

Les nombreuses couches de peinture exclusive NISSAN confèrent à tous nos modèles une protection et un éclat exceptionnels. Ainsi, dans le respect de nos engagements qualité, NISSAN assume les défauts de peinture que pourrait présenter votre véhicule.

### • La garantie anticorrosion - perforation 12 ans, kilométrage illimité

NISSAN attache un soin tout particulier à la qualité de ses véhicules. Ainsi, la carrosserie est garantie pendant 12 ans contre tout risque de perforation par corrosion.

## NISSAN ASSISTANCE

En cas de panne, accident et incident NISSAN France met à votre disposition à travers toute l'Europe<sup>(1)</sup> un service d'assistance 7 jours/7, 24 heures sur 24, qui vous apportera les meilleures des prestations. NISSAN Assistance est à vos côtés dans les cas suivants :

- Dépannage sur place (si réalisable).
- Remorquage.
- Retour au domicile / poursuite du voyage.
- Hôtel.
- Mise à disposition / frais de location d'un véhicule de remplacement.

Pour toute information complète et détaillée concernant les prestations offertes ainsi que les conditions de prise en charge dans le cadre des garanties NISSAN, nous vous invitons à prendre contact avec votre Concessionnaire NISSAN ou à vous reporter au Carnet de Garantie NISSAN.

<sup>(1)</sup> Voir les pays listés dans le carnet de garantie NISSAN.

Ce document a été réalisé à partir de préséries ou de prototypes. Les informations contenues sont donc données à titre indicatif. Dans le cadre de sa politique d'amélioration continue des produits, Nissan se réserve le droit, à tout moment et sans préavis, d'apporter des modifications aux spécifications et aux véhicules décrits et représentés. Ces modifications sont notifiées aux Concessionnaires Nissan dans les meilleurs délais. Veuillez consulter votre Concessionnaire local pour recevoir les informations les plus récentes. Tous droits réservés. La reproduction sous quelque forme ou par quelque moyen que ce soit de tout ou partie de la présente publication est interdite sans l'autorisation écrite préalable de Nissan West Europe SAS. "Innové autrement"

Modèle présenté dans ce document : Nissan QASHOAI CONNECT EDITION avec peinture métallisée et Pack Design.

## NISSAN SERVICE

### • CONTRATS D'ENTRETIEN :

UNE ROUTE SANS SURPRISE - PRENEZ LA ROUTE l'esprit libre. Avec le contrat d'entretien, vous bénéficiez de la prise en charge de votre véhicule par des professionnels de la marque NISSAN. Votre contrat couvre l'entretien, le remplacement des pièces<sup>(2)</sup> d'usure (sauf pneumatiques) et la main-d'œuvre pendant la durée choisie et dans la limite du kilométrage souscrit.

<sup>(2)</sup> Veuillez vous reporter aux conditions générales de vente pour consulter la liste complète des pièces couvertes.

### • EXTENSION DE GARANTIE NISSAN 5★ :

LA SÉRÉNITÉ LONGUE DURÉE - FAITES LE PLEIN de sérénité. Avec le contrat d'extension de garantie, vous bénéficiez d'une garantie supplémentaire<sup>(3)</sup> dans la limite de la durée et du kilométrage souscrits dans le bon de commande. Sont pris en charge la réparation ou le remplacement des pièces mécaniques et électriques de votre véhicule, main-d'œuvre comprise (hors pièces soumises à usure normale). Est également incluse dans votre contrat une assistance 24H/24H et 7J/7J.

<sup>(3)</sup> Au-delà de la garantie constructeur de 3 ans (limitée à 100 000 km), L'extension de Garantie Nissan 5★ est un produit d'assurance proposé par Nissan International Insurance Ltd, No.2 Portomaso Marina, The Quay, Portomaso STJ 4011, Malte. Intermédiaire : NISSAN WEST EUROPE SAS au capital de 5 610 475 Euros, RCS de Versailles n° B 699 809 174 - Parc d'affaires Val Saint Quentin, 2 Rue René Caudron - CS 10213 78961 Voisins-le-Bretonneux Cedex - France - Enregistrement ORIAS N°10053158.

## NISSAN FINANCE

Vous avez choisi votre voiture ! Choisissons maintenant votre financement. Nissan Finance vous propose une gamme de Crédits et de Locations avec Promesse de Vente, personnalisable en fonction de vos besoins, en termes de durée et de montant des mensualités. Les assurances financières "Personnelles" et assurances financières "automobile" viennent compléter cette offre et sécuriser votre choix. Nissan Finance est une marque distribuée par Diac SA au capital de 61 000 000 € - Siren 702 002 221 RCS Bobigny. Siège social : 14 av. du Pavé Neuf - 93160 Noisy-le-Grand Cedex

## NISSAN ASSURANCES

Pour toute voiture, neuve ou d'occasion, achetée dans le réseau Nissan, Diac Assurance est une assurance automobile tous risques complète qui garantit outre la réparation du véhicule dans le réseau Nissan, la mise en œuvre de Nissan Assistance et le prêt d'un véhicule de remplacement. Diac Assurance vous permet d'assurer votre véhicule en "tous risques" & de bénéficier de l'expertise du réseau Nissan.

Envie d'en savoir plus ? Contactez votre concessionnaire !

**Effectuez un devis gratuit**

**0969 397 781\***

\*Numéro non surtaxé / coût selon opérateur DIAC ASSURANCE est une marque de DIAC SA, société financière et intermédiaire d'assurances, au capital de 61 000 000 € - Siège social : 14 avenue du Pavé-Neuf - 93168 Noisy-le-Grand Cedex. SIREN 702 002 221 - RCS Bobigny - N° d'identification TVA FR02 702002221 - Code APE 6492Z - N°ORIAS : 07 004 966 ; Contrat distribué par SATEC - 24 rue Cambacérés - 75413 Paris Cedex 08 - SA de courtage d'assurances au capital de 25 244 877,42 € indirectement détenu à plus de 10 % par AXA France Assurances. RCS Paris 784 395 725 - Registre des intermédiaires d'assurance n° 07000665 - Site Orias : www.orias.fr. N° TVA intracommunautaire : SATEC FR 70784395725 et souscrit auprès de NEXX Assurance SA, société anonyme au capital de 16 182 000 € entièrement versé. Siège social : Chaban de Chauray - 79000 NIORT, Adresse postale : Nexx Assurances 79036 NIORT Cedex 09 - RCS Niort 403 329 519 - Code APE 6512Z - Entreprise régie par le Code des assurances N° TVA intracommunautaire : FR 93 403 329 519.





## TARIFS PUBLICS Gamme NISSAN (en €)

Tarifs au 1er septembre 2015

Prix public conseillé - Incluant frais de préparation - TVA 20,0%

Modèle	Motorisation	Version	Portes	P.A. (CV)	Emissions de CO <sub>2</sub> (g/km)	Prix public conseillé HT	Prix public conseillé TTC	
<b>QASHQAI Gamme EURO 6</b>	DIG-T 115	VISIA	5	6	129	18 541,67	22 250,00	
		ACENTA			129	20 500,00	24 600,00	
		CONNECT EDITION			133	22 000,00	26 400,00	
	DIG-T 115 Xtronic	TEKNA		6	133 (129*)	23 916,67	28 700,00	
		ACENTA			129	21 750,00	26 100,00	
		CONNECT EDITION			133	23 250,00	27 900,00	
	DIG-T 163	TEKNA		9	133 (129*)	25 166,67	30 200,00	
		ACENTA			134	22 333,33	26 800,00	
		CONNECT EDITION			138	23 833,33	28 600,00	
	dCi 110	TEKNA		5	138 (134*)	25 750,00	30 900,00	
		VISIA			99	20 625,00	24 750,00	
		ACENTA			99	22 583,33	27 100,00	
		BUSINESS EDITION <sup>(1)</sup>	99		24 041,67	28 850,00		
		CONNECT EDITION	103		24 083,33	28 900,00		
	dCi 130	TEKNA	7	103 (99*)	26 000,00	31 200,00		
		ACENTA		116	24 416,67	29 300,00		
		BUSINESS EDITION <sup>(1)</sup>		116	25 875,00	31 050,00		
		CONNECT EDITION		120	25 916,67	31 100,00		
		TEKNA		120 (116*)	27 833,33	33 400,00		
	dCi 130 Xtronic	ACENTA	7	122	25 666,67	30 800,00		
		BUSINESS EDITION <sup>(1)</sup>		122	27 125,00	32 550,00		
		CONNECT EDITION		128	27 166,67	32 600,00		
		TEKNA		128 (122*)	29 083,33	34 900,00		
	dCi 130 ALL MODE 4x4-i	ACENTA	7	129	26 250,00	31 500,00		
		CONNECT EDITION		133	27 750,00	33 300,00		
		TEKNA		133 (129*)	29 666,67	35 600,00		
		BLACK EDITION <sup>(2)</sup>		133	30 541,67	36 650,00		
	<b>Options</b>							
	Peinture métallisée (de série sur BUSINESS EDITION et BLACK EDITION)						500,00	600,00
	Nissan Safety Shield (sur VISIA et ACENTA)						500,00	600,00
Pack Design (toit panoramique et barres de toit) (sur CONNECT EDITION) (de série sur BLACK EDITION)						625,00	750,00	
Toit panoramique en verre (sur TEKNA)						375,00	450,00	
Jantes Alliage 17" (sur TEKNA)						0,00	0,00	
<b>Accessoires <sup>(3)</sup></b>								
Pack Premium (Chrome ou Ice Chrome) : Bague de finition avant chromée + bague de coffre chromée + finition de vitre arrière chromée						499,17	599,00	
Pack Style (Chrome ou Ice Chrome) : Baguettes latérales chromées + coques de rétroviseur chromées						415,83	499,00	
Pack Crossover: boucliers "Suburban" avant et arrière						415,83	499,00	
Pack Sport (Boite automatique ou manuelle) : Seuils de porte + seuil de coffre + kit pédalier sport						374,02	449,00	
<b>Garanties</b>								
Extension de 1 an de garantie supplémentaire (limitée à 100 000km)							440,00	
Extension de 2 ans de garantie supplémentaires (limitée à 100 000km)							640,00	
Extension de 2 ans de garantie supplémentaires (limitée à 150 000km)							840,00	
Extension de 3 ans de garantie supplémentaires (limitée à 120 000km)							940,00	
<b>Kits entreprises 2 places <sup>(4)</sup></b>								
Kit 2 places VP/VU Nouveau QASHQAI - Pose comprise						756,63	907,96	
Kit 2 places VP/VU Nouveau QASHQAI avec couvre-bagages - Pose comprise						1 055,48	1 266,57	

\* avec option jantes alliage 17"

<sup>(1)</sup> Version réservée uniquement aux clients professionnels.

<sup>(2)</sup> Série limitée à 450 exemplaires.

<sup>(3)</sup> Les prix des Packs Accessoires comprennent la pose.

<sup>(4)</sup> Les prix des kits entreprises sont ceux du fournisseur Jocquin. Ces prix n'incluent pas la taxe écologique.