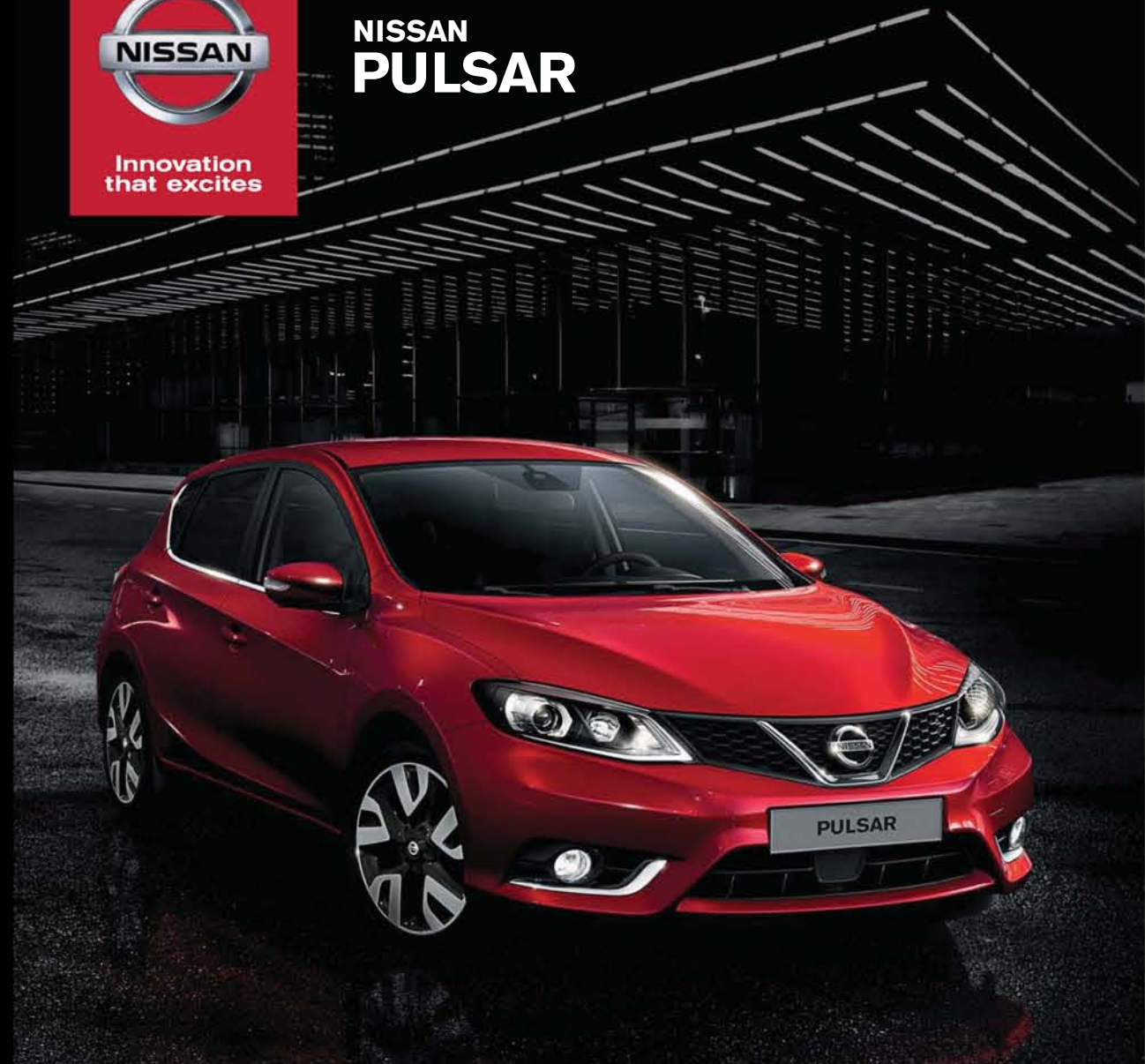




Innovation
that excites

NISSAN PULSAR



[Extérieur](#) | [Intérieur](#) | [Technologie et Performance](#) | [Sécurité](#) | [Modularité](#) | [Accessoires](#) | [Couleurs et Selleries](#)

[Imprimer](#) | [Sortir](#)



LA TOUTE NOUVELLE NISSAN PULSAR

FAITE POUR VOUS.

DÉCOUVREZ VOTRE IDÉAL. Sophistiquée et sûre d'elle grâce à un design athlétique et un équipement riche en technologies avancées, la toute nouvelle PULSAR est la promesse d'une conduite dynamique. Synthèse vivante de l'innovation Nissan, cette nouvelle vedette de la marque, sans compromis aucun, est vouée à la réussite.



[Extérieur](#) | [Intérieur](#) | [Technologie et Performance](#) | [Sécurité](#) | [Modularité](#) | [Accessoires](#) | [Couleurs et Selleries](#)

[Page 1](#) | [Page 2](#)

[Imprimer](#) | [Sortir](#)





ÉLANCÉE

DYNAMIQUE ET SCULPTÉE. Laissez-vous captiver par les courbes travaillées de la PULSAR. Elles vous invitent au voyage...

[Extérieur](#) | [Intérieur](#) | [Technologie et Performance](#) | [Sécurité](#) | [Modularité](#) | [Accessoires](#) | [Couleurs et Selleries](#)

[Page 1](#) | [Page 2](#)

[Imprimer](#) | [Sortir](#)





SPACIEUSE ET CONFORTABLE

LAISSEZ-VOUS ALLER. Jamais une berline compacte ne vous a offert autant d'espace. L'habitacle de la PULSAR redéfinit la notion de générosité... grand confort à l'avant, espace aux jambes record à l'arrière... étendez-vous, détendez-vous, vous êtes à bord de la PULSAR.





PREMIÈRE
DE LA CLASSE

BONNE ÉLÈVE. La PULSAR offre tout simplement le meilleur espace aux jambes à l'arrière dans sa catégorie.

ESPACE
XXL





SURPRENANTE EN TOUS POINTS

À BORD DE LA PULSAR, tout n'est qu'élégance et finesse : lignes soignées, détails chromés, matériaux travaillés... Prenez place dans ses larges sièges, profitez de ses accoudoirs moelleux, appréciez la vue dégagée et le calme. Avec la PULSAR, le confort est automatique : système sans clé Intelligent Key*, phares et essuie-glaces avant à déclenchement automatique*, climatisation automatique bi-zone*... laissez-vous guider !

*Disponible selon version.



ORDINATEUR DE BORD AVEC ÉCRAN TFT COULEUR HD 5"

CONTRÔLÉE DE PRÈS

Tout est là, juste devant vos yeux, sur un grand écran couleur de 5 pouces. Restez concentré sur la route, vous disposez de toutes les informations essentielles en un coup d'oeil pour contrôler les paramètres de votre PULSAR.



TÉLÉPHONE

Visualisez les informations sur vos appels sans jamais quitter la route des yeux.



MUSIQUE

Accédez aux informations détaillées sur vos morceaux et artistes préférés.



NISSAN SAFETY SHIELD*

Roulez en toute sécurité et maintenez votre vigilance grâce aux alertes sonores et visuelles.



PERSONNALISATION

Personnalisez l'affichage selon vos préférences et faites même apparaître la couleur de votre PULSAR à l'écran.



NAVIGATION*

Ne manquez plus un changement de direction grâce aux écrans de guidage pas à pas qui s'affichent.



PRESSION DES PNEUS

La pression des pneus s'affiche en temps réel sur l'écran. En cas de perte de pression, un signal vous alerte.

*Disponible selon version.



NOUVEAU NISSANCONNECT* MOBILE, AVEC APPLICATION(S)

PROFITEZ PLEINEMENT DE VOTRE VOYAGE. Le nouveau système NissanConnect regorge de fonctionnalités et se révèle très intuitif grâce à son écran tactile 5,8" haute définition. Il combine à la perfection système audio, système de navigation, de communication et propose les dernières applications jusque-là réservées à votre smartphone.

SMARTPHONE INTÉGRÉ. Restez connecté en permanence grâce à ses nombreuses applications : Points d'intérêts Google™, Info-Trafic, Stationnement, Musique, Réseaux sociaux, Sports, Actualités, Météo, Horaires des vols, etc.

NAVIGATION ET AIDE À LA CONDUITE. Le nouveau système NissanConnect ne se contente pas seulement de vous guider, il rend votre conduite plus sûre grâce à l'affichage des limitations de vitesse, l'avertisseur de virage dangereux ou encore la visualisation détaillée des bretelles de sorties.

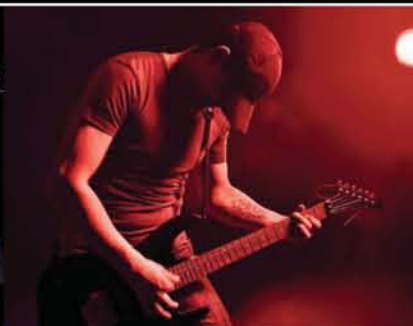
LECTURE AUDIO BLUETOOTH® ET CONNEXION USB/AUX. Découvrez une interface multimédia conçue pour vous faciliter le quotidien ! La PULSAR est toujours prête pour la fête : profitez de votre musique sans fil grâce à la lecture audio via streaming Bluetooth®, connectez votre lecteur MP3 grâce au port USB ou à la prise auxiliaire Jack 3,5 mm, ou encore écoutez vos CD sous différents formats audio (MP3, WMA...)

* Disponible selon version. Certaines applications peuvent être disponibles plus tardivement. L'abonnement au service NissanConnect est offert pour une durée de 2 ans. Les fonctionnalités et services présentés sont uniquement disponibles dans certains pays d'Europe et sur certains modèles Nissan. Ils sont susceptibles d'être fournis par des sociétés tierces indépendantes de Nissan et sont sujets à modification (y compris, sans s'y limiter, la suppression ou suspension par des tiers) sans préavis ni obligation de la part de Nissan et/ou de ses représentants. Certaines fonctions à distance requièrent un téléphone ou appareil compatible, non fourni avec le véhicule. Réseau cellulaire fourni par des opérateurs tiers, indépendants de Nissan. Accessibilité au réseau cellulaire variable en fonction de la localisation géographique. Frais de communication voix, d'itinérance et/ou de transmission de données susceptibles d'être facturés. Nissan décline toute responsabilité pour tout remplacement ou toute mise à niveau de matériel et tous frais associés éventuellement facturés pour garantir la continuité de fonctionnement suite à une modification de service.

Tunein Pro n'est pas disponible en France

NissanConnect

Bluetooth



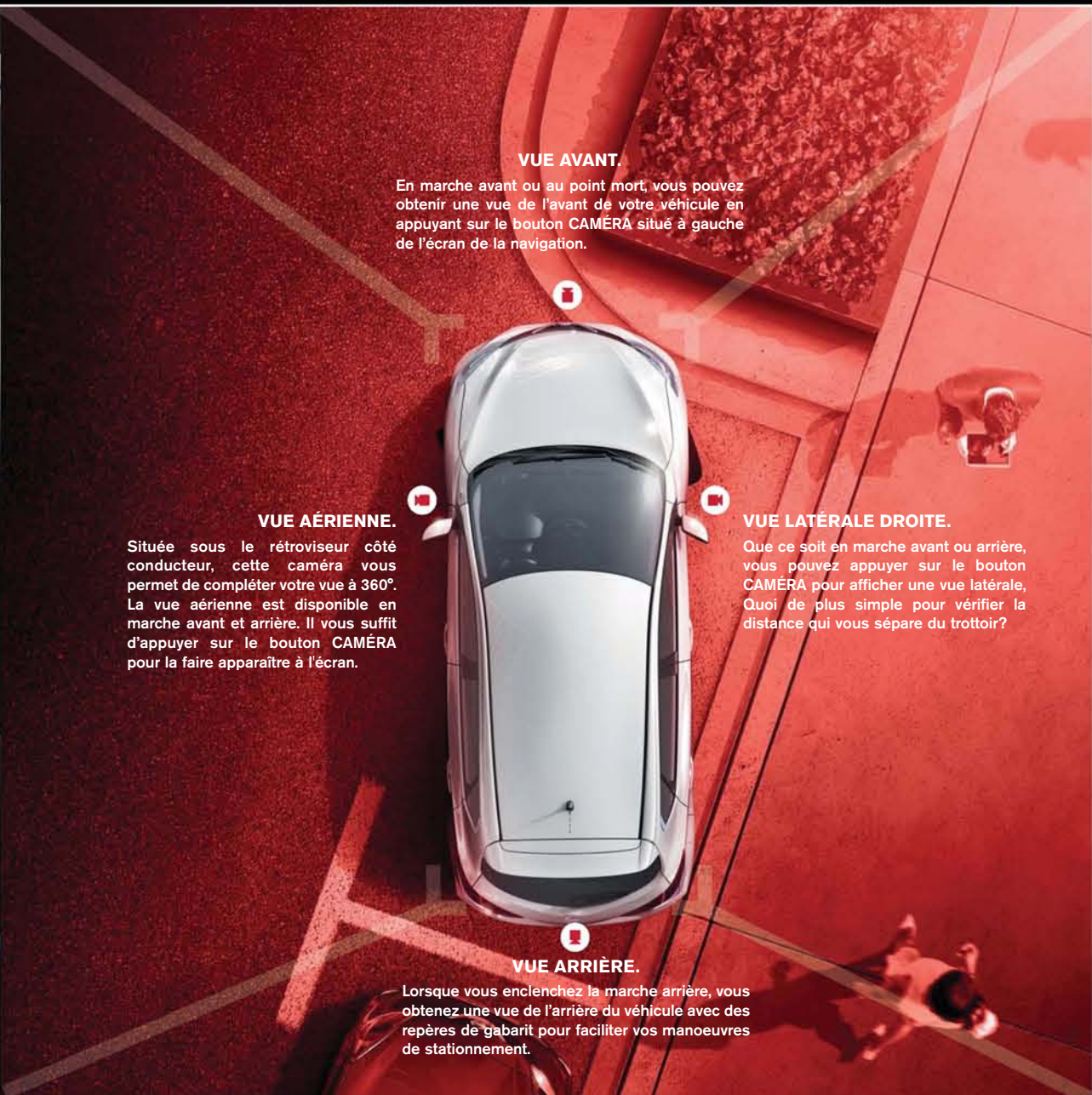


NISSAN AVM - VISION 360° *
STATIONNÉE AVEC FACILITÉ

Grâce aux 4 caméras situées sur le véhicule, le système Nissan AVM - Vision 360° affiche une vue aérienne de votre PULSAR sur l'écran de la navigation, vous permettant ainsi de manoeuvrer en toute confiance.



*Disponible selon version.



VUE AVANT.

En marche avant ou au point mort, vous pouvez obtenir une vue de l'avant de votre véhicule en appuyant sur le bouton CAMÉRA situé à gauche de l'écran de la navigation.

VUE AÉRIENNE.

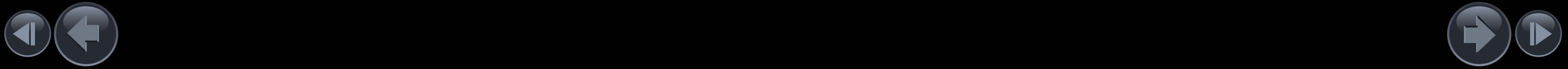
Située sous le rétroviseur côté conducteur, cette caméra vous permet de compléter votre vue à 360°. La vue aérienne est disponible en marche avant et arrière. Il vous suffit d'appuyer sur le bouton CAMÉRA pour la faire apparaître à l'écran.

VUE LATÉRALE DROITE.

Que ce soit en marche avant ou arrière, vous pouvez appuyer sur le bouton CAMÉRA pour afficher une vue latérale. Quoi de plus simple pour vérifier la distance qui vous sépare du trottoir?

VUE ARRIÈRE.

Lorsque vous enclenchez la marche arrière, vous obtenez une vue de l'arrière du véhicule avec des repères de gabarit pour faciliter vos manoeuvres de stationnement.





EMPREINTE DE SOBRIÉTÉ

La Nissan PULSAR utilise les dernières technologies moteur de la marque. La motorisation essence DIG-T 115 vous étonnera par son dynamisme et sa réactivité obtenus grâce à sa technologie turbo. La version GT équipée du DiG-T 190 abat quant à elle le 0 à 100 km/h en 7,7 secondes ; cette version répondra aux amateurs de sensations inédites. La motorisation diesel dCi 110, elle aussi munie d'un turbo, vous enchantera par ses reprises et son calme. La Nissan PULSAR fait preuve de tempérament et permet de passer par un large éventail de sensations de conduite grâce à ses trois motorisations. Ses faibles émissions de CO₂ reflètent la technologie que Nissan injecte dans ses moteurs, qui vous permettront de concilier dynamisme, puissance et faible consommation.

TRANSMISSION XTRONIC. La transmission automatique à variation continue XTRONIC disponible en option sur la motorisation DIG-T 115 apporte un gain de confort et de plaisir de par sa progressivité à bas régime et sa grande réactivité. Vous pourrez également profiter de son mode manuel à 7 rapports.

SYSTÈME STOP / START. Le système Stop / Start équipe toutes les motorisations quel que soit le niveau de finition choisi. À chaque arrêt, à un feu rouge par exemple, vous réalisez des économies de carburant.

MOTORISATION	PUISSANCE	TRANSMISSION	ÉMISSIONS DE CO ₂ (g/km)	CONSOMMATION (cycle mixte - l/100km)
Essence DIG-T 115	115 cv (85 kW)	Manuelle 6 vitesses	117 (jantes 16" et 17") 121 (jantes 18")	5,0 (jantes 16" et 17") 5,2 (jantes 18")
Essence DIG-T 115 Xtronic	115 cv (85 kW)	7 rapports en mode séquentiel	119	5,1
Essence DIG-T 190	190 cv (140 kW)	Manuelle 6 vitesses	138	5,9
Diesel dCi 110	110 cv (81 kW)	Manuelle 6 vitesses	94 (jantes 16" et 17") 98 (jantes 18")	3,6 (jantes 16" et 17") 3,8 (jantes 18")



TECHNOLOGIES DE SÉCURITÉ AVANCÉE* SOUCIEUSE DE VOUS

CONDUISEZ AVEC SÉRÉNITÉ. Les différents systèmes de sécurité avancée* de la PULSAR veillent en permanence sur vous. Grâce à la présence de capteurs dans les pneus, d'un radar à l'avant* ou encore de 4 caméras* tout autour de la voiture, votre sécurité ainsi que celle de vos passagers et de ceux que vous croisez sur la route est optimisée. Votre PULSAR vous avertit des dangers potentiels* et peut même opérer des freinages d'urgence automatiquement*.



En 2014, la sécurité de la PULSAR a été récompensée par la note maximale au test EURO NCAP soit 5 étoiles. (European New Car Assessment Programme)



*Disponible selon version.

ASSUREZ VOTRE SÉCURITÉ

SYSTÈME DE CONTRÔLE DE LA PRESSION DES PNEUS (TPMS). Le système de contrôle de la pression des pneus vérifie constamment la pression des quatre roues. Vous pouvez visualiser en temps réel ces informations de pression sur l'écran de l'ordinateur de bord. En cas de perte de pression, un signal visuel se déclenche.

FREINAGE D'URGENCE AUTONOME (AEB)*. En cas de détection d'un risque de collision frontale, un signal visuel et sonore se déclenche. Sans réaction de votre part, l'avertissement se fait plus insistant jusqu'au déclenchement du freinage d'urgence pour éviter ou limiter l'impact.

NISSAN SAFETY SHIELD*

SURVEILLANCE DES ANGLES MORTS. Lorsqu'un véhicule se trouve dans un de vos angles morts, un témoin lumineux apparaît sur le montant intérieur de la porte, près du rétroviseur du côté concerné. Si vous décidez de changer de voie en utilisant votre clignotant et que le système détecte la présence d'un véhicule, le témoin lumineux clignote alors et une alerte sonore se déclenche.

ALERTE DE FRANCHISSEMENT DE LIGNE. En cas de changement de file sans activation des clignotants, le système vous alerte à l'aide de signaux visuels et sonores sur la nécessité de corriger votre trajectoire.

DÉTECTION DES OBJETS EN MOUVEMENT. Associée au système AVM-Vision 360*, cette fonction vous alerte de la présence d'objets ou de personnes rentrant dans votre zone de manoeuvre.



6 AIRBAGS DE SÉRIE

COCON DE PROTECTION. Les 6 airbags de série présents sur la PULSAR assurent un haut niveau de protection en cas de choc, pour vous comme pour vos passagers.



PRÊTE À PARTIR

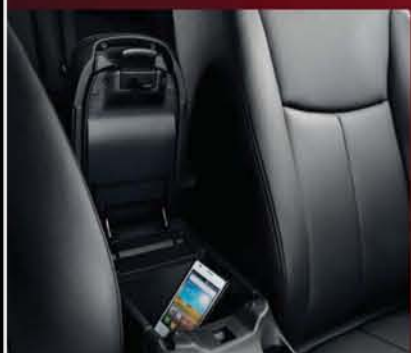
La PULSAR n'offre pas seulement un espace record aux passagers arrière, elle offre également un volume de coffre vous permettant de prendre la route avec tout ce qu'il vous faut. Avec ses 385 litres de volume de coffre et même jusqu'à 1395 litres en rabattant la banquette arrière, envisagez sereinement les vacances en famille, tout comme vos loisirs préférés.



JUSQU'À **1395** LITRES

Obtenez un volume de chargement disponible exceptionnel en rabattant la banquette arrière.

De nombreux espaces de rangement répartis dans l'habitacle vous permettent d'avoir tous vos objets à portée de main.



**NISSAN
DESIGN
STUDIO**
P U L S A R



MARQUEZ LES ESPRITS

RÉVÉLEZ VOTRE PERSONNALITÉ AVEC NISSAN
DESIGN STUDIO. Créez votre PULSAR à votre image grâce
à un large choix d'accessoires et de couleurs.



LIGNE CREATIVE

Blanc
Arctique
Noir
Métallisé

LIGNE EXCLUSIVE

Chrome
Orange
Racing

- 1_Coques de rétroviseurs, Orange Racing
- 2_Poignées de portes, Orange Racing
- 3_Baguettes latérales, Orange Racing
- 4_Jantes alliage 18" HIMALAYA Orange Racing Diamond Cut
- 5_Bagquette de finition avant, Orange Racing
- 6_Tapis de coffre souple et seuil de coffre extérieur
- 7_Tapis velours avec logos et surpiqûres de couleurs
(Orange Racing, Blanc Arctique, Noir)
- 8_Jantes alliage 18" HIMALAYA Noir Métallisé Diamond Cut
- 9_Antenne aileron de requin, Noir Métallisé
- 10_Poignée de coffre, Orange Racing
- 11_Bagquette de finition arrière, Orange Racing



COULEURS

Métallisée (M)* / Opaque (O)



BLANC - QM1 (O)



GRIS LUNAIRE - K51 (M)



BLANC LUNAIRE - QAB (M)



GRIS GLACIER - KL0 (M)



BRONZE ULTIME - CAP (M)



NOIR MÉTAL - GN0 (M)



ROUGE SPORT - NAH (M)



BLEU COBALT - RBR (M)

*Disponible en option.

JANTES



Jantes acier 16" avec enjoliveurs



Jantes alliage 16"



Jantes alliage 17"



Jantes alliage 18"

SELLERIES

VISIA



VISIA
TISSU NOIR

ACENTA



ACENTA
TISSU NOIR

N-CONNECTA



N-CONNECTA
MI-CUIR NOIR

TEKNA



TEKNA
CUIR NOIR⁽¹⁾



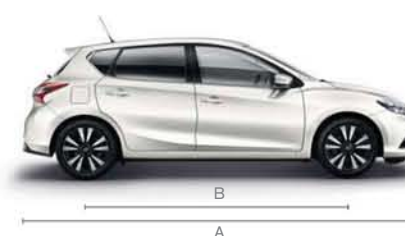
GT
MI-CUIR DOUBLE SURPIQURE
BLANCHE



GT PACK GT-LINE
CUIR DOUBLE SURPIQURE
BLANCHE

DIMENSIONS

A: Longueur : 4387 mm
B: Empattement : 2700 mm
C: Largeur : 1768 mm
D: Hauteur : 1515 mm



(1) Assise et dossier, excepté place centrale banquette arrière.



NOTRE PROMESSE. VOTRE EXPÉRIENCE.

VOUS ÊTES CLIENT NISSAN. NOUS PRENONS SOIN DE VOUS À CHAQUE INSTANT. NOTRE PROMESSE EST DE VOUS ACCOMPAGNER AU QUOTIDIEN POUR VOUS PROPOSER UNE EXPÉRIENCE UNIQUE. PARTOUT, À TOUT INSTANT, SANS LIMITE DE TEMPS : NOUS SOMMES À VOTRE ÉCOUTE. **PROFITEZ-EN DÈS AUJOURD'HUI.**

VÉHICULE DE REMPLACEMENT GRATUIT.

VOUS souhaitez rester mobile même quand vous confiez votre véhicule au réseau Nissan ? **NISSAN S'ENGAGE** à mettre gratuitement à votre disposition un véhicule de remplacement, ou si vous le préférez, une autre solution de mobilité ⁽¹⁾.



DIAGNOSTIC SYSTÉMATIQUE OFFERT.

VOUS souhaitez un service après-vente innovant et transparent ? **NISSAN S'ENGAGE** à effectuer avec vous un diagnostic gratuit au moyen d'une tablette électronique et vous propose des tarifs et contenus clairs.

ENTRETIEN NISSAN AU MEILLEUR PRIX.

VOUS souhaitez le meilleur rapport qualité prix sur les entretiens et réparations ? **NISSAN S'ENGAGE** à s'aligner sur le prix d'un réparateur indépendant reconnu, si vous trouvez moins cher ⁽²⁾.



ASSISTANCE GRATUITE ILLIMITÉE.

VOUS souhaitez bénéficier d'une assistance quel que soit l'âge de votre véhicule ? **NISSAN S'ENGAGE** à vous offrir 1 an d'assistance à chaque révision ⁽³⁾.

(1) Véhicule de courtoisie de tourisme pour 24 heures/100 km, ou autre solution de mobilité, si immobilisation véhicule de plus d'une heure, hors carrosserie ou pare-brise, et hors Utilitaires Nissan, sous réserve de disponibilité.

(2) Sur présentation de devis écrit détaillé (hors internet) couvrant pièces d'origine Nissan (sans revente à perte) et main d'œuvre, daté de moins d'une semaine, en original avec cachet commercial d'un réparateur indépendant situé dans rayon de 10 km de la concession agréée dans le même pays, pour opérations d'entretien/réparation (hors carrosserie, glacerie, accessoires et pneumatiques).

(3) Un an d'assistance offert à chaque entretien dans le réseau agréé Nissan, à partir de la date de l'entretien - en dernière année de garantie - effectué dans le réseau Nissan, et renouvelé à chaque entretien (prévu par préconisations constructeur) effectué dans le réseau Nissan. En cas d'accident : dépannage/remorquage de votre Nissan jusqu'au réparateur agréé le plus proche, et prise en charge (selon conditions spécifiques) de vos frais de mobilité ; réparations et autres dépenses éventuelles à votre charge. Voir carnet de garantie pour conditions d'application assistance et couverture géographique.

Offres valables sous réserve de modification ou interruption, suivant conditions et restrictions détaillées sur nissan.fr/promesse-client, chez les concessionnaires Nissan participants.

NISSAN PACKS RÉVISIONS

Avec le pack Révisions, entretenez votre véhicule tout en maîtrisant votre budget ! Le pack Révisions⁽¹⁾ comprend la prise en charge des opérations d'entretien périodique telles que préconisées dans le carnet d'entretien de votre véhicule Nissan (pièces et main d'œuvre comprises, hors pièces d'usure et pneumatiques). Le Pack Révisions Nissan, c'est :

- 3 durées disponibles : 3, 4 et 5 ans
- La prise en charge de vos opérations d'entretien
- L'assurance d'un entretien conforme aux préconisations du constructeur
- Un contrat cessible lors de la revente de votre véhicule Le Pack Révisions est disponible pour les véhicules Nissan neufs ainsi que les véhicules Nissan d'occasion (jusqu'au 11^{ème} mois maximum du véhicule).

NISSAN EXTENSION DE GARANTIE

Avec l'Extension de Garantie Nissan 5*, prolongez votre sérénité ! L'Extension de Garantie Nissan vous permet d'assurer la fiabilité de votre véhicule au-delà de la période de Garantie Constructeur de 3 ans (limitée à 100 000 km). Bénéficiez également gratuitement de l'assistance Nissan 24h/24 et 7j/7 ⁽²⁾ ! L'Extension de Garantie Nissan 5*, c'est :

- 3 durées disponibles : 1, 2 ou 3 ans
- Réparation ou remplacement des pièces mécaniques et électriques du véhicule, main d'œuvre comprise (hors pièces d'usure) ⁽¹⁾
- Aucune avance de frais
- Un contrat cessible lors de la revente de votre Véhicule
- NISSAN Assistance 24h/24, 7j/7. L'Extension de Garantie Nissan 5* est disponible pour les véhicules Nissan neufs ainsi que les véhicules Nissan d'occasion (jusqu'au 35^{ème} mois maximum du véhicule).

C'EST GRÂCE À VOUS QUE CHEZ NISSAN, NOUS DONNONS LE MEILLEUR DE NOUS-MÊMES.

Vous stimulez notre imagination. Vous attisez notre ingéniosité. Vous nous incitez à bousculer les traditions pour innover. Et chez Nissan, l'innovation ne se limite pas à superposer des idées ou à les adapter : elle nous pousse à sortir des sentiers battus, à nous réinventer en permanence. Elle nous fait développer des solutions originales afin de répondre à toutes vos attentes, les plus imprévues comme les plus pragmatiques. Car chez Nissan, nous concevons des automobiles, des accessoires et des services qui sortent de l'ordinaire, qui rendent enthousiasmant ce qui est pratique et inversement. Tout cela, pour que vous ayez chaque jour plus de plaisir à conduire.

(1) Pour plus de renseignements, se reporter aux Conditions Générales de Vente.

(2) Assistance disponible dans toute l'Union européenne. Réparation assurée sur place, ou le cas échéant, remorquage de votre véhicule dans le réseau agréé Nissan.



**NISSAN PULSAR
VOUS OFFRE:**

**UNE GARANTIE DE 3 ANS
OU 100 000 KM***

**UNE GARANTIE ANTICORROSION
DE 12 ANS**

**UN INTERVALLE D'ENTRETIEN
DE 20 000 KM OU 12 MOIS***

* Au premier des deux termes échu



Visitez notre site web : www.nissan.fr/pulsar

Retrouvez notre actualité sur :



Tous les efforts ont été faits pour garantir la qualité du contenu de cette publication au moment de la mise sous presse (Janvier 2016). Les véhicules figurant dans cette brochure sont des prototypes présentés dans les salons automobiles. Conformément à la politique de l'entreprise visant à améliorer constamment la qualité des produits, Nissan Europe se réserve le droit de modifier à tout moment les spécifications et les véhicules décrits et présentés dans cette publication. Les distributeurs Nissan seront informés de ces modifications aussi rapidement que possible. Pour des informations le plus à jour possible, veuillez consulter votre distributeur Nissan. En raison des limites techniques d'impression, les couleurs reproduites dans cette brochure peuvent légèrement différer des couleurs réelles des peintures et matériaux de finition. Tous droits réservés. Toute reproduction totale ou partielle de cette brochure est interdite sans l'autorisation écrite de Nissan Europe.

Cette brochure a été imprimée sur du papier sans chlore - Brochure PULSAR Gamme 2016 (01/2016) - MEPA0116A - Imprimé en EU.
Créée par CLM BBDO, France - Tél.: +33 1 41 23 41 23 et produit par eg+ worldwide, France - Tél.: +33 1 49 09 25 35.

Votre concessionnaire NISSAN :





Innovation
that excites

NISSAN PULSAR

JANVIER 2018



LA GAMME	ACENTA	N-CONNECTA
DIG-T 115	●	●
DIG-T 115 Xtronic 7	-	●
dCi 110	●	●

ÉQUIPEMENTS ET CARACTÉRISTIQUES TECHNIQUES

ACENTA

■ SÉCURITÉ

- ABS / EBD / NBAS / ESP
- Airbags frontaux, latéraux et rideaux
- Régulateur et limiteur de vitesse
- Système de contrôle de la pression des pneus (TPMS)
- Freinage d'urgence autonome (AEB)

■ STYLE

- Poignées de porte couleur carrosserie
- Rétroviseurs extérieurs couleur carrosserie
- Finitions de vitres latérales chromées
- Becquet de toit
- Bouclier arrière avec diffuseur façon Carbone
- Jantes alliage 16" Bi-ton
- Vitres latérales arrière et vitre de hayon surteintées
- Poignées de porte intérieures chromées

■ CONFORT

- Rétroviseurs extérieurs à réglage électrique
- Rétroviseurs extérieurs dégivrants
- Rétroviseur intérieur électrochromatique
- Siège conducteur réglable en hauteur
- Volant réglable en hauteur et profondeur
- Pommeau de levier de vitesses et volant gainés cuir
- Climatisation automatique bi-zone
- Fermeture et ouverture centralisées des portes à distance
- Système d'ouverture et de démarrage sans clé "Intelligent Key"
- Vitres électriques avant et arrière
- Accoudoir central avant
- Banquette arrière rabattable 60/40

■ VISIBILITÉ

- Feux diurnes à allumage automatique
- Rétroviseurs extérieurs avec rappel de clignotant intégré
- Allumage automatique des phares
- Essuie-glaces avant à déclenchement automatique
- Phares antibrouillard avant

■ TECHNOLOGIE

- Ordinateur de bord avec écran TFT couleur HD 5"
- Système Stop / Start
- Système audio radio / CD 6 haut-parleurs
- Prise auxiliaire et port USB
- Commandes au volant (audio, Bluetooth, régulateur et limiteur de vitesse, contrôle de l'ordinateur de bord)

■ OPTION

- Roue de secours temporaire

N-CONNECTA

Équipements ACENTA plus

■ STYLE

- Jantes alliage 17" Bi-ton
- Vitres latérales arrière et vitre de hayon surteintées

■ CONFORT

- Accoudoir central avant coulissant
- Accoudoir central arrière avec porte-gobelets
- Sièges avant mi-cuir
- Siège passager réglable en hauteur
- Ajustement lombaire sur sièges avant

■ TECHNOLOGIE

- NissanConnect
 - Système de navigation multimédia avec écran tactile couleur de 5,8"
- Caméra de recul

■ OPTIONS

- PACK TECHNO
 - Nissan Safety Shield
 - Nissan AVM - Vision Intelligente à 360°
 - Rétroviseurs extérieurs rabattables électriquement
- Roue de secours temporaire

NISSAN PULSAR

ÉQUIPEMENTS

	ACENTA	N-CONNECTA
■ SÉCURITÉ		
• ABS (Système antiblocage des freins)	●	●
• EBD (Répartiteur électronique de freinage)	●	●
• ESP (Contrôle électronique de trajectoire)	●	●
• NBAS (Amplificateur de freinage d'urgence)	●	●
• TPMS (Système de contrôle de la pression des pneus)	●	●
• Airbags frontaux, latéraux avant et rideaux	●	●
• Airbag passager déconnectable	●	●
• Ceintures de sécurité avant 3 points avec prétensionneur et limiteur d'effort	●	●
• Ceintures de sécurité arrière 3 points à enrouleur (x3)	●	●
• Points d'ancrage de siège enfant ISOFIX à l'arrière (x2)	●	●
• Régulateur et limiteur de vitesse	●	●
• Roue de secours temporaire	○	○
Freinage d'urgence autonome (AEB)		
Radar anti-collision et de freinage d'urgence , il avertit par des signaux sonores et visuels en cas de risque de collision, et opère un freinage d'urgence en cas de non-réaction du conducteur.	●	●
Nissan Safety Shield		
Bouclier de sécurité , il intègre un ensemble d'alertes anti-collision avec avertisseurs sonores et visuels : - Surveillance des angles morts - Alerte de franchissement de ligne - Détection des objets en mouvement	-	○ ⁽¹⁾
■ STYLE		
Extérieur		
• Peinture métallisée	○	○
• Poignées de porte couleur carrosserie	●	●
• Rétroviseurs extérieurs couleur carrosserie	●	●
• Finitions de vitres latérales chromées	●	●
• Becquet de toit	●	●
• Bouclier arrière avec diffuseur façon Carbone	●	●
• Jantes alliage 16" Bi-ton	●	-
• Jantes alliage 17" Bi-ton	-	●
• Vitres latérales arrière et vitre de hayon surteintées	●	●
Intérieur		
• Sellerie Tissu Noir	●	-
• Sellerie avant mi-cuir	-	●
• Inserts motifs Noir sur la planche de bord	●	●
• Partie centrale de tableau de bord finition Noir laqué	●	●
• Poignées de porte intérieures chromées	●	●
■ CONFORT		
Conduite		
• Direction assistée	●	●
• Rétroviseurs extérieurs à réglage électrique	●	●
• Rétroviseurs extérieurs dégivrants	●	●
• Rétroviseurs extérieurs rabattables électriquement	-	○ ⁽¹⁾
• Rétroviseur intérieur électrochromatique	●	●
• Siège conducteur réglable en hauteur	●	●
• Siège passager réglable en hauteur	-	●
• Ajustement lombaire sur sièges avant	-	●
• Volant réglable en hauteur et profondeur	●	●
• Pommeau de levier de vitesses et volant gainés cuir	●	●
• Climatisation automatique bi-zone	●	●

● Série ○ Option - Non disponible

* Non disponible sur Xtronic7.

(1) Inclus dans le Pack Techno.

NISSAN PULSAR

ÉQUIPEMENTS

	ACENTA	N-CONNECTA
■ CONFORT (suite)		
Vie à bord		
• Fermeture et ouverture centralisées des portes à distance	●	●
• Système d'ouverture et de démarrage sans clé "Intelligent Key"	●	●
• Démarrage avec bouton Stop / Start	●	●
• Vitres électriques à l'avant (avec mode impulsionnel côté conducteur)	●	●
• Vitres électriques à l'arrière	●	●
• Accoudoir central avant	●	-
• Accoudoir central avant coulissant	-	●
• Accoudoir central arrière avec porte-gobelets	-	●
• Pare-soleil côté conducteur et passager avec miroir de courtoisie	●	●
• Banquette arrière rabattable 60/40	●	●
■ VISIBILITÉ		
• Feux diurnes à allumage automatique	●	●
• Rétroviseurs extérieurs avec rappel de clignotant intégré	●	●
• Allumage automatique des phares	●	●
• Essuie-glaces avant à déclenchement automatique	●	●
• Feu antibrouillard arrière	●	●
• Phares antibrouillard avant	●	●
■ TECHNOLOGIE		
• Ordinateur de bord avec écran TFT couleur HD 5"	●	●
• Système Stop / Start	●	●
• Système audio radio / CD 6 haut-parleurs	●	●
• Prise 12V dans accoudoir central avant	●	●
• Prise auxiliaire Jack 3.5" dans accoudoir central avant	●	●
• Port USB dans accoudoir central avant	●	●
• Système mains libres Bluetooth*	●	●
• Commandes au volant (audio, Bluetooth*, régulateur et limiteur de vitesse, contrôle de l'ordinateur de bord)	●	●
NissanConnect		
- Système de navigation avec fonction Info Trafic, cartographie Europe 3D, indicateur d'éco conduite et écran tactile couleur de 5,8"		
- Services connectés ⁽¹⁾ avec intégration Smartphone : Google™ POI et Send-To-Car (points d'intérêts et planificateur de trajet à distance)	-	●
- Système audio RDS CD avec lecture des formats MP3 et WMA		
- Connectivité USB pour iPod, lecteur MP3, clé USB, disque dur externe		
- Caméra de recul		
Nissan AVM - Vision Intelligente à 360°		
Système d'aide au stationnement , il vous offre une vision 360° sur l'écran du NissanConnect grâce à ses 4 caméras :		
- Caméra arrière avec repères de gabarit	-	○ ⁽²⁾
- Caméra avant		
- Caméras latérales situées dans les rétroviseurs extérieurs gauche et droit		
■ PACK EN OPTION		
Pack TECHNO		
- Nissan Safety Shield		
- Nissan AVM - Vision Intelligente à 360°	-	○
- Rétroviseurs extérieurs rabattables électriquement		

● Série ○ Option - Non disponible

(1) L'abonnement aux services connectés est offert pour une durée de 2 ans. Les fonctionnalités et services présentés sont uniquement disponibles dans certains pays d'Europe et sur certains modèles Nissan. Ils sont susceptibles d'être fournis par des sociétés tierces indépendantes de Nissan et sont sujets à modification (y compris, sans s'y limiter, la suppression ou suspension par des tiers) sans préavis ni obligation de la part de Nissan et/ou de ses représentants. Certaines fonctions à distance requièrent un téléphone ou appareil compatible, non fourni avec le véhicule. Réseau cellulaire fourni par des opérateurs tiers, indépendants de Nissan. Accessibilité au réseau cellulaire variable en fonction de la localisation géographique. Frais de communication voix, d'itinérance et/ou de transmission de données susceptibles d'être facturés. Nissan décline toute responsabilité pour tout remplacement ou toute mise à niveau de matériel et tous frais associés éventuellement facturés pour garantir la continuité de fonctionnement suite à une modification de service. (2) Inclus dans le Pack Techno.

FICHE TECHNIQUE

		ESSENCE		DIESEL
		DIG-T 115	DIG-T 115 XTRONIC 7	dCi 110
■ MODÈLE				
• Carrosserie		5 portes - 5 places assises		
■ MOTORISATION				
• Type		4 cylindres en ligne		
• Carburant		Sans plomb 95 / Sans plomb 95-E10 / Sans plomb 98		Gazole
• Cylindrée	cm ³	1 197		1 461
• Puissance maximale ⁽¹⁾	kW (ch) / tr/min	85 (115) / 4 500	85 (115) / 5 200	81 (110) / 4 000
• Couple maximal ⁽¹⁾	Nm / tr/min	190 / 2 000	165 / 1 750	260 / 1 750-2 500
• Alésage x Course	mm	72,2 x 73,1		76,0 x 80,5
• Taux de compression		10,0 : 1		15,5 : 1
• Culasse		16 soupapes		8 soupapes
• Distribution		Double arbre à cames en tête, entraîné par chaîne		Simple arbre à cames entraîné par courroie
• Système d'admission		Turbocompresseur + intercooler		
• Alimentation		Injection électronique multipoint		Injection directe par rampe commune
• Classe environnementale		EURO 6		
• Système de dépollution de gaz d'échappement		Pot catalytique		Catalyseur à oxydation + filtre à particules
• Système Stop / Start		Oui		
■ PUISSANCE ADMINISTRATIVE				
• Nombre de chevaux fiscaux	CV	6		5
■ TRANSMISSION				
• Boîte de vitesses		Manuelle (6 vitesses)	Xtronic 7 ⁽⁴⁾ (7 rapports en mode séquentiel)	Manuelle (6 vitesses)
• Type d'embrayage		Monodisque à sec	Convertisseur de couple avec blocage	Monodisque à sec
• Roues motrices		2 (avant)		
■ DIRECTION				
• Type		Assistée, électrique à crémaillère et pignon		
• Diamètre de braquage (entre trottoirs)	m	10,2		
■ CHÂSSIS				
• Suspensions avant / arrière		Type Mc Pherson / essieu de torsion		
• Système de freinage		Disques ventilés à l'avant / disques à l'arrière avec ABS / EBD / NBAS / ESP		
• Dimension des jantes		16" x 6,5J / 17" x 6,5J		
• Dimension des pneumatiques		195/60R16 (205/55R16) / 205/50R17		
■ POIDS & DIMENSIONS				
• Poids en ordre de marche ⁽²⁾	kg	1 265	1 280	1 345
• Poids total autorisé en charge (PTAC)	kg	1 750	1 750	1 785
• Poids total roulant autorisé (PTRA)	kg	2 950	2 250	2 985
• Poids max. sur essieu avant / arrière	kg	965 / 875	965 / 875	1 000 / 875
• Poids tractable max. freiné / non freiné	kg	1 200 / 632	500 / 500	1 200 / 672
• Charge verticale max. sur l'attelage	kg	75		
• Longueur	mm	4 387		
• Largeur (hors rétroviseurs)	mm	1 768		
• Hauteur	mm	1 515		
• Empattement	mm	2 700		
• Voie avant	mm	16" 1 540 ; 17" 1 530 ; 18" 1 525		
• Voie arrière	mm	16" 1 540 ; 17" 1 530 ; 18" 1 530		
• Volume de coffre (VDA)	l	385		
• Chargement max. banquette rabattue (VDA)	l	1 395		
• Capacité du réservoir	l	46		
■ CONSOMMATIONS ET PERFORMANCES				
• Cycle urbain/extra-urbain/mixte ⁽³⁾	l/100 km	6,3 / 4,3 / 5,0 (jantes 16" et 17")	6,2 / 4,5 / 5,1	4,1 / 3,3 / 3,6 (jantes 16" et 17")
• Émissions de CO ₂	g/km	117 (jantes 16" et 17")	119	94 (jantes 16" et 17")
• Vitesse maximale (sur circuit)	km/h	190	185	190
• Accélération de 0 à 100 km/h	s	10,7	12,7	11,5

(1) Conforme à la directive 1999/99/CE. (2) Conformément à la directive européenne N° 92/21 amendée par la directive 95/48, le poids en ordre de marche tient compte d'un réservoir de carburant rempli à 90%, de 68 kg pour le conducteur, de 7 kg pour les bagages, du liquide de refroidissement, des lubrifiants, de la roue de secours et de l'outillage. Ce poids correspond à la version de base comportant l'équipement de série et augmente avec les équipements en option. (3) Conforme à la directive 1999/94/CE. Les options, les conditions d'entretien, la technique de conduite, les conditions de route et la situation atmosphérique sont susceptibles de modifier les résultats officiels. (4) Transmission automatique Xtronic 7 à variation continue + mode séquentiel.

NISSAN : UN RÉSEAU À VOTRE SERVICE

NISSAN est représentée en Europe à travers son réseau de plus de 4 000 concessionnaires, implantés dans 26 pays. Leur objectif commun ? Vous offrir le meilleur service. Pour cela, ils sont prêts à répondre à vos attentes, vous assureront un service après-vente de premier ordre, et vous permettront de profiter à tout instant de votre NISSAN. Nos Concessionnaires sont vos interlocuteurs privilégiés et vous accompagneront dans la découverte de l'univers NISSAN.

GARANTIE

• La garantie véhicule neuf 3 ans (limitée à 100 000 km)

Offerte à tout acheteur d'une Nissan neuve. Elle couvre sur l'Europe entière⁽¹⁾ toutes les pièces et tous les éléments d'origine NISSAN sans supplément de prix.

• La garantie peinture 3 ans, kilométrage illimité

Les nombreuses couches de peinture exclusive NISSAN confèrent à tous nos modèles une protection et un éclat exceptionnels. Ainsi, dans le respect de nos engagements qualité, NISSAN assume les défauts de peinture que pourrait présenter votre véhicule.

• La garantie anticorrosion - perforation 12 ans, kilométrage illimité

NISSAN attache un soin tout particulier à la qualité de ses véhicules. Ainsi, la carrosserie est garantie pendant 12 ans contre tout risque de perforation par corrosion.

NISSAN ASSISTANCE

En cas de panne, accident et incident NISSAN France met à votre disposition à travers toute l'Europe⁽¹⁾ un service d'assistance 7 jours/7, 24 heures sur 24, qui vous apportera les meilleures des prestations. NISSAN Assistance est à vos côtés dans les cas suivants :

- **Dépannage sur place (si réalisable).**
- **Remorquage.**
- **Retour au domicile / poursuite du voyage.**
- **Hôtel.**
- **Mise à disposition / frais de location d'un véhicule de remplacement.**

Pour toute information complète et détaillée concernant les prestations offertes ainsi que les conditions de prise en charge dans le cadre des garanties NISSAN, nous vous invitons à prendre contact avec votre Concessionnaire NISSAN ou à vous reporter au Carnet de Garantie NISSAN.

¹ Voir les pays listés dans le carnet de garantie NISSAN.

Ce document a été réalisé à partir de préséries ou de prototypes. Les informations contenues sont donc données à titre indicatif. Dans le cadre de sa politique d'amélioration continue des produits, Nissan se réserve le droit, à tout moment et sans préavis, d'apporter des modifications aux spécifications et aux véhicules décrits et représentés. Ces modifications sont notifiées aux Concessionnaires Nissan dans les meilleurs délais. Veuillez consulter votre Concessionnaire local pour recevoir les informations les plus récentes. Tous droits réservés. La reproduction sous quelque forme ou par quelque moyen que ce soit de tout ou partie de la présente publication est interdite sans l'autorisation écrite préalable de Nissan West Europe SAS. "Innovate autrement".

Modèle présenté dans ce document : Nissan PULSAR N-Connecta avec option peinture métallisée.

NISSAN SERVICE

• Le Pack Révisions Nissan

Entretenez votre véhicule tout en maîtrisant votre budget !

Le Pack Révisions⁽²⁾ est un produit de services qui comprend la prise en charge des opérations d'entretien périodique telles que préconisées dans le carnet d'entretien de votre véhicule Nissan (pièces et main-d'œuvre comprises, hors pièces d'usure et pneumatiques).

⁽²⁾ Conditions Générales de Vente disponibles auprès des concessionnaires Nissan.

• EXTENSION DE GARANTIE NISSAN 5★ :

LA SÉRÉNITÉ LONGUE DURÉE - FAITES LE PLEIN de sérénité. Avec le contrat d'extension de garantie, vous bénéficiez d'une garantie supplémentaire⁽³⁾ dans la limite de la durée et du kilométrage souscrits dans le bon de commande. Sont pris en charge la réparation ou le remplacement des pièces mécaniques et électriques de votre véhicule, main-d'œuvre comprise (hors pièces soumises à usure normale).

⁽³⁾ Au-delà de la garantie constructeur de 3 ans (limitée à 100 000 km). L'extension de Garantie Nissan 5★ est un produit d'assurance proposé par Nissan International Insurance Ltd, No.2 Portomaso Marina, The Quay, Portomaso STJ 4011, Malte. Intermédiaire : NISSAN WEST EUROPE SAS au capital de 5 610 475 €, RCS de Versailles n° B 699 809 174 - Parc d'affaires Val Saint Quentin, 2 rue René Caudron - CS 10213 - 78961 Voisins-le-Bretonneux Cedex - France - Enregistrement ORIAS N°10053158.

NISSAN FINANCE

Vous avez choisi votre voiture ! Choisissons maintenant votre financement. Nissan Finance vous propose une gamme de Crédits et de Locations avec Promesse de Vente, personnalisable en fonction de vos besoins, en termes de durée et de montant des mensualités. Un crédit vous engage et doit être remboursé. Vérifiez vos capacités de remboursement avant de vous engager. Nissan Finance est une marque distribuée par Diac SA, établissement de crédit et intermédiaire en assurances au capital de 61 000 000 € - Siren 702 002 221 RCS Bobigny. Siège social : 14 av. du Pavé Neuf - 93160 Noisy-le-Grand Cedex.





PULSAR

Gamme 2018

TARIFS PUBLICS - GAMME NISSAN (en €)

Tarifs en date du 1er janvier 2018

Prix public conseillé incluant frais de préparation - TVA 20,0%



GAMME

Motorisation	Version	Portes	P.A (C.V)	Emissions de CO ₂ g/km	Prix public conseillé HT	Prix public conseillé TTC	
DIG-T 115	ACENTA	5	6	117	17 991,67	21 590,00	
	BUSINESS EDITION ⁽²⁾				19 483,33	23 380,00	
	N-CONNECTA				19 241,67	23 090,00	
DIG-T 115 XTRONIC 7	N-CONNECTA		6	119	20 491,67	24 590,00	
dCi 110	ACENTA		5	5	94	20 075,00	24 090,00
	BUSINESS EDITION ⁽²⁾					21 566,67	25 880,00
	N-CONNECTA	21 325,00				25 590,00	

OPTIONS

Peinture métallisée (de série sur BUSINESS EDITION) - hors Blanc Lunaire	516,67	620,00
Peinture métallisée Blanc Lunaire (de série sur BUSINESS EDITION)	558,33	670,00
Pack Techno (sur N-CONNECTA) : Nissan Safety Shield, Nissan AVM - Vision 360° et rétroviseurs extérieurs rabattables électriquement	625,00	750,00
Roue de secours temporaire	100,00	120,00

ACCESSOIRES ⁽³⁾

DESIGN LINE : Coques de rétroviseurs + baguettes latérales + baguette de coffre	332,50	399,00
Pack Sport pour boîte de vitesses manuelle et automatique	340,83	409,00

EXTENSIONS DE GARANTIE

Extension de 1 an de garantie supplémentaire (limitée à 100 000km)		529,00
Extension de 2 ans de garantie supplémentaires (limitée à 100 000km)		739,00
Extension de 2 ans de garantie supplémentaires (limitée à 150 000km)		919,00
Extension de 3 ans de garantie supplémentaires (limitée à 150 000km)		1 279,00

KITS ENTREPRISES 2 PLACES ⁽⁴⁾

Kit 2 places VP/VU (fournisseur GRUAU) - Pose comprise	699,00	838,80
Kit 2 places VP/VU avec couvre-bagages (fournisseur GRUAU) - Pose comprise	1 033,42	1 240,10
Kit 2 places VP/VU (fournisseur JOCQUIN) - Pose comprise	638,34	766,01
Kit 2 places VP/VU avec couvre-bagages (fournisseur JOCQUIN) - Pose comprise	962,93	1 155,51

Innover autrement.

⁽¹⁾ Modèle présenté : PULSAR N-CONNECTA DIG-T 115 avec option peinture métallisée - Prix public conseillé 23 710€ TTC

⁽²⁾ Version réservée uniquement aux clients professionnels.

⁽³⁾ Les prix des Packs Accessoires comprennent la pose.

⁽⁴⁾ Les prix n'incluent pas la taxe écologique.